

ALERGIE NA PYL

Odstranění alergenů a prevence alergických reakcí (režimová opatření)

Vodnatá rýma, ucpaný nos, kýchání, astmatický kašel a svědění očí. To jsou nejběžnější příznaky pylové alergie, takzvané polinózy. Alergická rýma se nesmí podceňovat a zanedbávat, protože může přerůst v další chronické zdravotní komplikace. Hlavní snahou režimových opatření při alergii na pyl je zajistit **ovzduší bez pylů** přinejmenším v místnostech, kde alergik tráví nejvíce času. Informace o průběhu pylové sezóny najdete na www.proalergiky.cz.



Jak se vyhnout pylům?

Mějte čistý vzduch doma i v zaměstnání

Protipylová síť

V místnostech se můžeme chránit před pyly instalací protipylových sítí do oken.

Domácnost bez pylů

Pyl ulpívá na vlasech a oblečení. Abychom si jej nenosili do ložnice, snažíme se převlékat už v předsíni a tam také venkovní oblečení uchovat. Před spaním bychom se také měli osprchovat a umýt si vlasy. Ze stejných důvodů prádlo nesušíme venku.

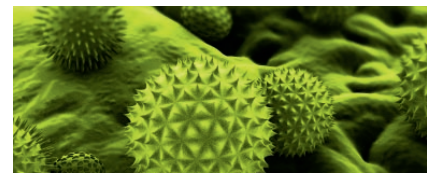
Čistička vzduchu

Polévatá pylová zrnka odstraňují také čističky vzduchu. Vhodným doplňkem čističky vzduchu je sprej proti vzdušným alergenům (např. Air Cleanse).

Kvalitní vysavač

Pyl, který se dostane do místností, se usazuje spolu s prachem. Abychom zabránili jeho dalšímu vznesení do ovzduší, odstraňujeme jej pravidelným úklidem – kvalitním vysavačem a stíráním vlhkým hadrem.

Víte, že...



Lidový název „senná rýma“, který se používá i v jiných jazycích, je nepřesný. Za alergické reakce totiž nemůže seno jako takové, ale pylová zrnka trav a jiných rostlin, která se v něm mohou vyskytovat. Různí lidé trpí alergií na pylly různých druhů rostlin, někteří i na více druhů současně.

Produkty pro vás

Produkty doporučené pro redukcii alergických reakcí při alergii na pyl

Čistička vzduchu	● ●
Okenní síť proti pylu	● ●
Vysavač s vysokým stupněm filtrace	● ●
Čistící a prací přípravky proti alergenům	●
Filtrační masky	●

● ● Doporučeno ● Vhodné jako doplněk

- Venku pobýváme pokud možno pouze v dobách, kdy se v ovzduší vyskytuje méně pylu, což je obvykle brzy ráno a po dešti (s výjimkou bouřky, která naopak může alergeny rozvířit).
- V přírodě se nejméně pylu vyskytuje v lese (pozor, na okrajích lesa jej zase bývá více) a u vodních ploch (kde nejsou břehy zarostlé).
- Při procházkách nebo projížďkách na kole si chráníme oči brýlemi.
- Při jízdě autem nevětráme oknem, ale pořídíme si vzduchový filtr.
- Sledujeme v médiích pylové zpravodajství, abychom znali výskyty „svých“ pylů v ovzduší. S předstihem si necháme předepsat potřebné léky. Pokud pozorujeme

alergické příznaky i mimo tuto dobu, sdělíme to svému lékaři.

- Před pylovou „vlnou“ je možné ujet do jiných zeměpisných šířek nebo nadmořských výšek, kde námi nesnášené rostliny kvetou jindy než u nás, anebo v menší míře.
- Zjistíme si, jak námi nesnášené rostliny vypadají, abychom s nimi omylem nepřišli do kontaktu. Při styku s pokožkou by nám mohly vyvolat například kopřivku.
- V kritickém období se vyhýbáme různým dráždivým látkám, které by mohly příznaky zhoršovat – pobyt v zakouřeném nebo prašném prostředí, kontakt s těkavými látkami, čistícími prostředky a dalšími chemikáliemi atd.

Veškeré informace o alergii na pyl najdete na:

ProAlergiky.cz

Specializovaný portál pro alergii, astma a atopický ekzém

- vše o alergiích
- bezplatná odborná poradna
- adresář lékařů a dalších kontaktů pro alergiky
- specializovaný internetový obchod pro alergiky
- podrobné informace o tom, jak předcházet alergickým reakcím



Pylové sítě do oken usnadňují pylovým alergikům svobodné větrání, tj. i v období, kdy jsou „jejich“ pylu ve vzduchu přítomny v nejvyšších koncentracích. Tyto sítě jsou velmi podobné běžným sítím proti hmyzu, avšak jsou tkány daleko hustěji. Díky tomu jsou schopny zachytit zhruba 90 procent pylových zrnků. Zároveň je zajištěna i ochrana před hmyzem. Síť je většinou možné instalovat bez narušení okenního rámu (systém suchých zipů nebo nosných rámečků).



- **Účinnost filtrace.** Výrobce nebo prodejce by měl prokázat filtrační schopnosti sítě pomocí výsledků nezávislých testů.
- **Velikost.** Síť se vyrábějí ve více rozměrech. Větší síť je možné nůžkami snadno upravit na rozměr okna.

- **Trvanlivost.** Zjišťujeme, kolik let můžeme síť používat, aniž by ztrácela svou funkčnost. Síť se obvykle po skončení pylové sezony sejme, vyčistí a uloží na další rok.

Většinu svého života trávíme v místnostech. Měli bychom proto usilovat o nezávadnost vzduchu, který dýcháme – zvláště jsme-li alergici. **Čistička** odstraňuje nečistoty ze vzduchu, i když může mít i další funkce. Kvalitní typy odstraní nejenom prach, pyl, spory plísní, chlupy zvířat a výkaly roztočů, ale také například zbytky cigaretového kouře. Toho nejčastěji dosahují vysoce jemným filtrem

obvykle využívajícím technologii HEPA, který zachytí 99,9 % všech částic rozptýlených ve vzduchu. Řada čističek pracuje také s technologií ionizace napomáhající v neutralizaci nečistot. Některé jsou také vybaveny UV lampou, která hubí mikroorganismy, anebo uhlíkovým filtrem, který absorbuje případné toxické plynné látky a nežádoucí pachy.

- **Výkon čističky.** Nejdůležitější kritérium. Správná čistička pro alergika by měla být schopna za jednu hodinu pročistit alespoň trojnásobek objemu vzduchu v místnosti.

$$\text{PLOCHA PODLAHY (V M}^2\text{)} \times \text{VÝŠKA STROPU (V M)} \times 4 = \text{POTŘEBNÝ VÝKON (V M}^3\text{/H)}$$

- **Účinnost filtrace.** Procento zachycených částic se musí blížit stovce. Všechny kvalitní přístroje na našem trhu toto kritérium plní, i když mohou používat různé systémy filtrace.
- **Nízká hlučnost.** Čistička by neměla rušit ani lidi s mělkým spánkem. Vydávaný hluk (jde spíše o šum) je úměrný výkonu čističky. Snažíme se proto

dávat přednost čističkám s nízkou hlučností i při nejvyšším výkonu.

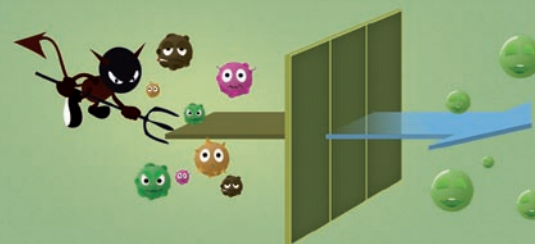
- **Regulovatelnost.** Možnost vypnout či zapnout konkrétní režimy a plynule ovládat výkon přístroje.
- **Velikost a design.** Čistička potřebuje svůj prostor. Pokud není místo na podlaze, existují typy instalovatelné na stěnu. Nejnovější modely mohou být také ozdobou interiéru
- **Cena a životnost příslušenství.** Do většiny čističek je potřeba čas od času koupit nový filtr. Zjišťujeme, kolik stojí a jak dlouho vydrží v našich podmínkách.

Coway

ČISTIČKY VZDUCHU NOVÉ GENERACE

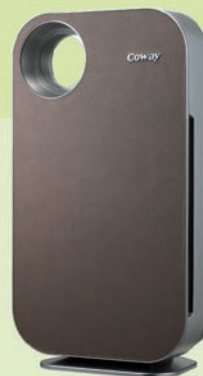
99,9 %

ÚČINNOST PŘI ODSTRANĚNÍ VIRŮ, BACILŮ A MIKROORGANISMŮ



Indikátor znečištění ovzduší

Indikátory svítí rozdílnými barvami podle aktuálního stavu znečištění ovzduší v místnosti.



AP-1008DH



Zákaznická konfigurace nastavení filtrů

Uživatel si může sám zvolit jeden z filtrů podle vlastní potřeby:

- Proti-alergenní
- Proti-chřipkový
- Proti-Legionelle
- Proti-prachový
- Filtr pro nový dům
- Filtr pro starý dům



K čemu je dobré čistit doma vzduch?

Vzduch v domácnosti bývá často znečištěn prachem, kouřem, mikroorganismy, pachy, viry a bakteriemi. Všechny tyto nežádoucí nečistoty dovedou čističky vzduchu spolehlivě odstranit. Čističky vzduchu COWAY jsou vybaveny několikastupňovým filtračním systémem, který nečistoty z ovzduší nejen zachytí, ale i zneškodní! Díky volitelným filtrům si může uživatel sám zvolit, pro jaký účel bude čističku vzduchu COWAY používat.

Víte co doma dýcháte?

Čištění vzduchu přináší novou kvalitu do života. Čističky vzduchu jsou schopny vyčistit až 99% nežádoucích nečistot v ovzduší. Jsou vhodné pro alergiky a pro osoby s dýchacími potížemi. Snižují riziko virových a bakteriálních onemocnění. Některé čističky vzduchu COWAY jsou vybaveny i výkonným zvlhčovačem vzduchu, jiné zase nabíjí vzduch zápornými ionty, čímž docílí v místnosti kvality ovzduší připomínající vzduch v lese či u vodopádu.

Výhradní dovozce do ČR:

Penny, s.r.o.
U Pejřárny 97/4
142 00 PRAHA 4

Tel: 242 408 365
E-mail: obchod@pennelektro.cz
www.pennelektro.cz



reddot design award