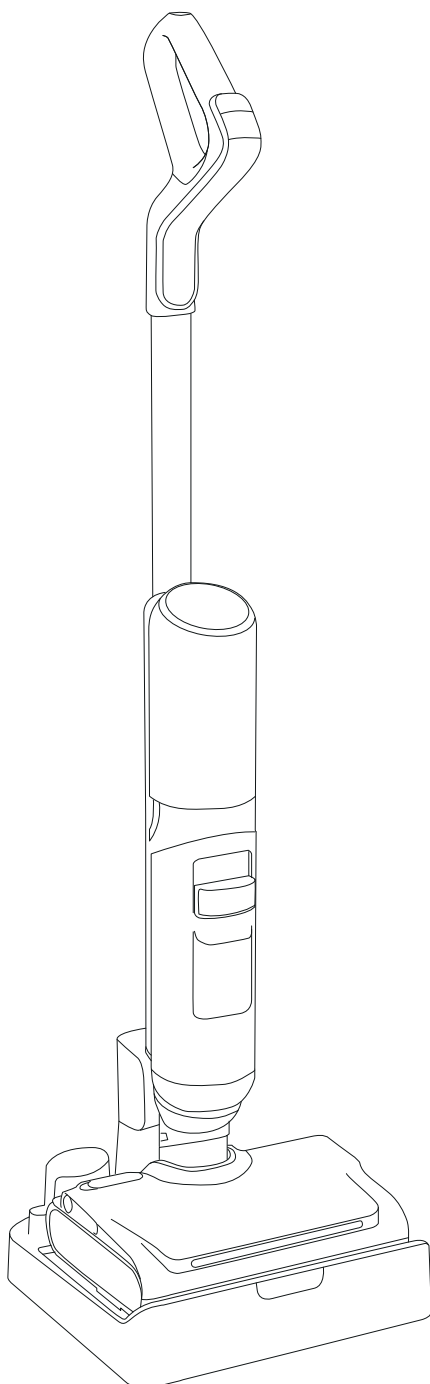


Rowenta® | Tefal®

ARNO® | T-fal®

X-CLEAN 7

CS



Děkujeme za důvěru.  
**PŘED PRVNÍM POUŽITÍM SI PEČLIVĚ PŘEČTĚTE**  
příručku „Bezpečnostní pokyny a návod k použití“.

# OBSAH

## 1 / PŘEHLED ZAŘÍZENÍ

- Zařízení
- Hlavice
- Nádržka na špinavou vodu
- Náhradní díly a příslušenství

## 2 / JAK NAINSTALOVAT ZAŘÍZENÍ

- Sestavení zařízení
- Instalace nabíjecí základny pro vysoušení

## 3 / JAK NASTAVIT HLASOVÉHO ASISTENTA

## 4 / OBRAZOVKA

- Obrazovka
- Režimy
- Kontrolky údržby
- Evoluční světelné kruhové indikátory
- Kontrolky baterie

## 5 / JAK POUŽÍVAT ZAŘÍZENÍ

- Před použitím
- Spusťte zařízení.
- Poloha naležato
- Kompatibilita s podlahami
- Po každém použití

## 6 / JAK PROVÁDĚT ÚDRŽBU ZAŘÍZENÍ

- Jednou týdně
- Každých 6 měsíců

## 7 / ODSTRAŇOVÁNÍ PROBLÉMŮ A ŘEŠENÍ

## 8 / TECHNICKÉ ÚDAJE

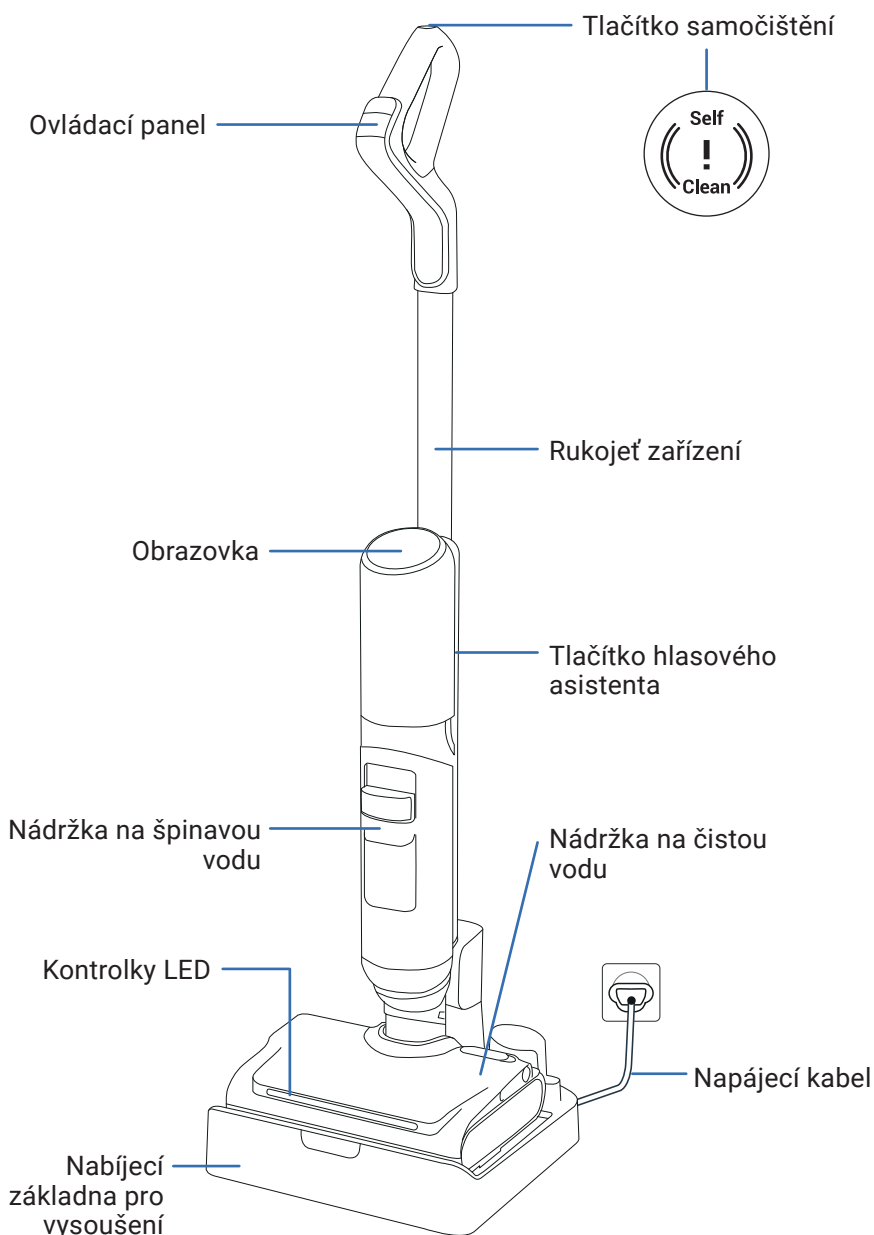
## 9 / VAROVÁNÍ

PŘI KAŽDÉM ZOBRAZENÍ

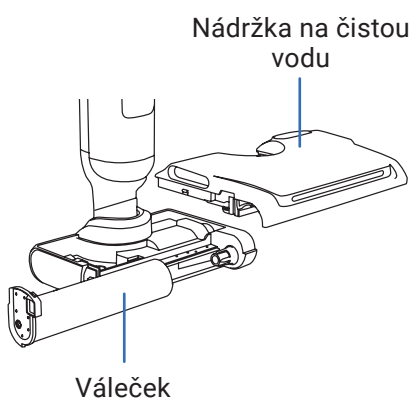
PODÍVEJTE SE  
NA VIDEO ZDE 

kliknutím zobrazíte instruktážní video

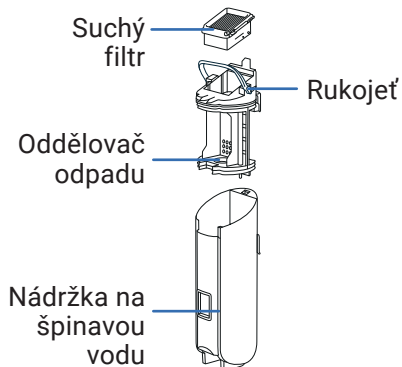
## ZAŘÍZENÍ



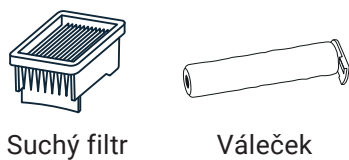
### HLAVICE



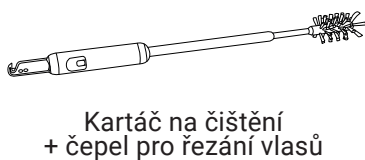
### NÁDRŽKA NA ŠPINAVOU VODU



### NÁHRADNÍ DÍLY



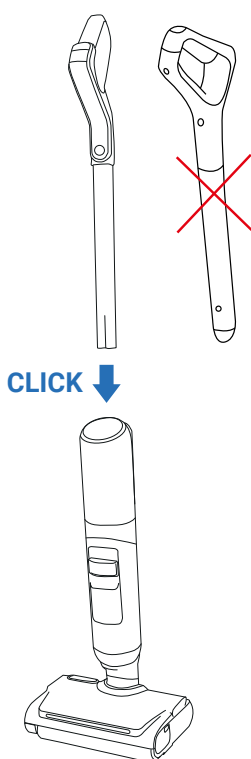
### PŘÍSLUŠENSTVÍ



## 2 / JAK NAINSTALOVAT ZAŘÍZENÍ

### SESTAVENÍ

- 1 Vložte rukojeť do těla zařízení.
- 2 Rukojeť je správně usazena, jakmile zacvakne na místo.



### INSTALACE NABÍJECÍ ZÁKLADNY PRO VYSOUŠENÍ

- 1 Připojte nabíjecí základnu pro sušení ke zdroji napájení.
- 2 Umístěte do ní spotřebič. Ten se automaticky nabije.
- 3 Pokud je výrobek správně připojen a nabíjí se, **uslyšíte signál a na obrazovce se zobrazí ikona baterie**
- 4 Další příslušenství můžete uložit do vyhrazených otvorů na nabíjecí základně pro vysoušení.

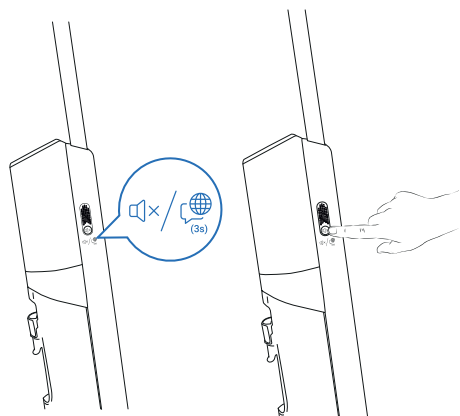


## 3 / JAK NASTAVIT HLASOVÉHO ASISTENTA

### ZAŘÍZENÍ MUSÍ BÝT NA NABÍJECÍ ZÁKLADNĚ PRO VYSOUŠENÍ

#### 1 – ZVOLTE JAZYK

PODÍVEJTE SE NA VIDEO ZDE 



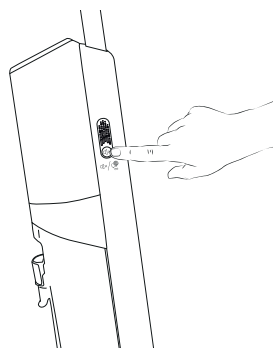
**Krok 1**  
Dlouze stiskněte tlačítko hlasového asistenta po dobu 3 sekund a přejděte do režimu výběru jazyka. Na obrazovce se zobrazí vybraný jazyk.

**Krok 2**  
Krátkým stisknutím tlačítka hlasového asistenta můžete přepínat jazyky, dokud neuslyšíte váš vybraný jazyk (k dispozici je 22 jazyků). Vyčkejte 3 sekundy pro potvrzení jazyka.



01 English	07 Română	13 한국어	19 العربية
02 Français	08 Українська	14 Magyar	20 Dansk
03 Italiano	09 Polski	15 Български	21 Svenska
04 Español	10 Türkçe	16 Hrvatski	22 中文
05 Deutsch	11 Русский	17 Čeština	
06 Nederlands	12 Português	18 Slovenčina	

#### 2 – UPRAVTE HLASITOST

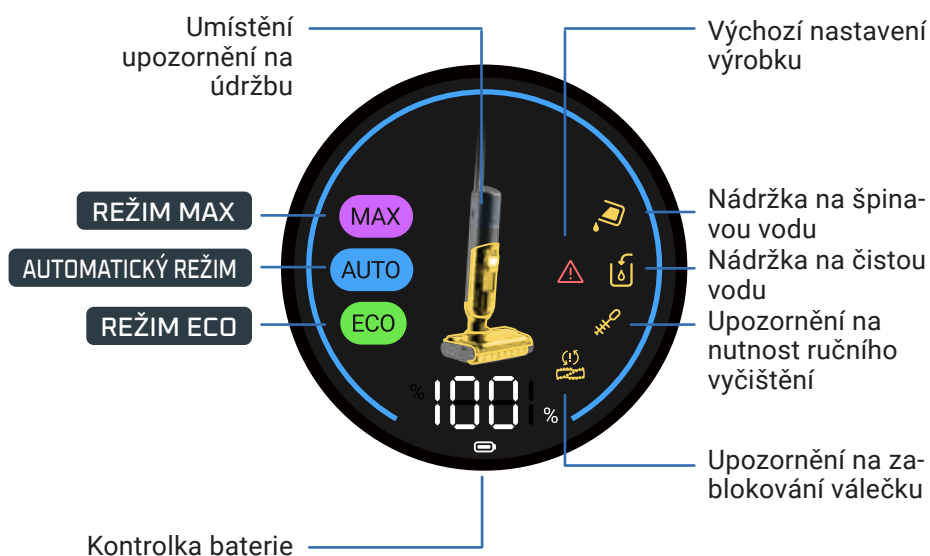


**Krok 1**  
Pro úpravu hlasitosti krátce stiskněte tlačítko hlasového asistenta.

**Krok 2**  
Můžete vybrat možnosti: Nízká hlasitost > Střední hlasitost > Vysoká hlasitost > Vypnutí hlasového asistenta

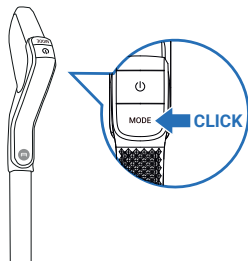
## 4 / OBRAZOVKA

### OBRAZOVKA



## JAK ZMĚNIT REŽIMY

Zařízení musí být ZAPNUTÉ a v poloze pro používání.



- Stisknutím tlačítka REŽIM můžete přepínat mezi režimy.



## VYSVĚTLENÍ REŽIMŮ





### AUTOMATICKÝ REŽIM

**Povrchy: různé úrovně znečištění.**  
 Detekuje nečistoty pro přizpůsobení sacího výkonu a průtoku vody.

### REŽIM MAX

**Povrchy: velmi znečištěné**  
 Sací výkon:   
 Průtok vody: 

### REŽIM ECO

**Povrchy: mírně znečištěné**  
 Sací výkon:   
 Průtok vody: 

## KONTROLKY ÚDRŽBY



**Nádržka na čistou vodu je prázdná.**  
 Činnost: Naplňte nádržku na vodu



**Nádržka na špinavou vodu je plná.**  
 Činnost: Vyprázdněte nádržku na vodu



**Sací kanál je ucpaný.**  
 Činnost: Vyčistěte kanál a váleček



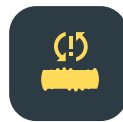
**Váleček je zablokovaný.**  
 Činnost: Zkontrolujte a odstraňte nečistoty blokuující váleček



**Provozní chyba.**  
 Činnost: Obráťte se na zákaznický servis podle pokynů uvedených v příručce „Bezpečnostní pokyny a návod k použití“



**Je vyžadováno ruční čištění.**  
 Činnost: Ručně vyčistěte kanál a váleček



## EVOLUČNÍ SVĚTELNÝ KROUŽEK V REŽIMU AUTO

V REŽIMU AUTO označuje barva kroužku množství zjištěných nečistot:

BYLA ZJIŠTĚNA NÍZKÁ ÚROVEŇ ZNEČIŠTĚNÍ

VYSOKÁ ÚROVEŇ ZNEČIŠTĚNÍ



## KONTROLKY BATERIE

Plné nabití trvá přibližně 3 hodiny 30 minut.

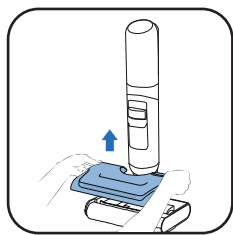
REŽIM	PROVOZNÍ DOBA AŽ
ECO	50 min
MAX	27 min



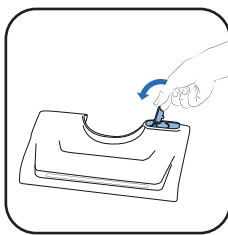
## 5 / JAK POUŽÍVAT ZAŘÍZENÍ

### ■ PŘED POUŽITÍM

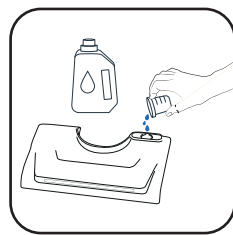
Naplňte nádržku na vodu.



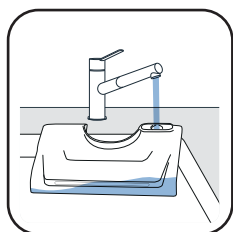
- 1 Vyjměte nádržku na čistou vodu.



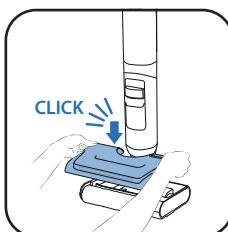
- 2 Otevřete nádržku na čistou vodu.



- 3 Přidejte čisticí roztok\*.



- 4 Naplňte nádržku na čistou vodu. Použijte vodu o teplotě mezi 10 °C a 50 °C.  
*Maximální kapacita je 650 ml.*

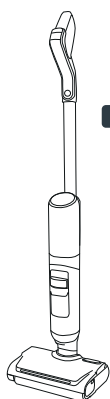


- 5 Vložte nádržku na čistou vodu zpět.

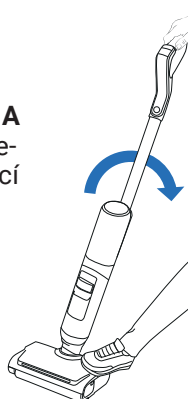
\* Přidání čisticího roztoku je volitelné. Nepoužívejte pěnící roztoky, bílý ocet, černé mýdlo, čisticí prostředek na nádobí, esenciální oleje (viz příručka „Bezpečnostní pokyny a návod k použití“).

### ■ SPUSŤTE ZAŘÍZENÍ.

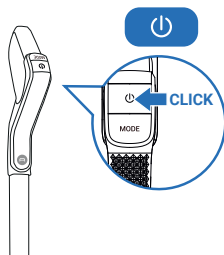
Zařízení musí být mimo nabíjecí základnu.



- **PARKOVACÍ POLOHA**  
Zařízení je ve vzpřímené poloze. V parkovací poloze zařízení přestane fungovat.



- **POLOHA PRO POUŽÍVÁNÍ**  
Hlavice je odemčena a zařízení lze používat.



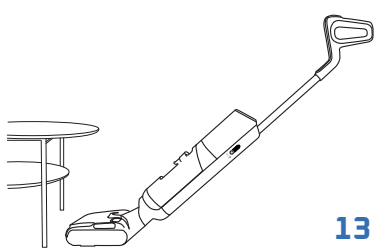
- V poloze pro používání nakloňte výrobek a stisknutím tlačítka ZAPNUTÍ/VYPNUTÍ zařízení spustíte. Ve výchozím nastavení se výrobek spustí v režimu AUTO. Dalším stisknutím tlačítka provedete ZASTAVENÍ.

V PARKOVACÍ POLOZE ZAŘÍZENÍ PŘESTANE FUNGOVAT. ÚKLID OBNOVÍTE PŘEPNUTÍM DO POLOHY PRO POUŽÍVÁNÍ.

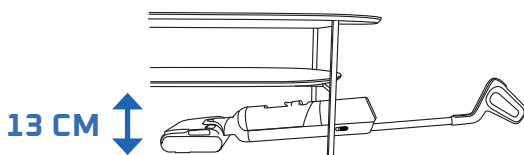
## VYBERTE REŽIM A ZAČNĚTE UKLÍZET

### ■ POLOHA NALEŽATO

Pro čištění pod nábytkem.



- Po položení zařízení se automaticky nastaví sací výkon.



### ■ KOMPATIBILITA S PODLAHAMÍ

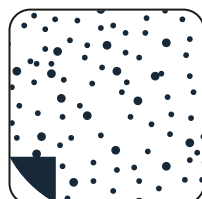
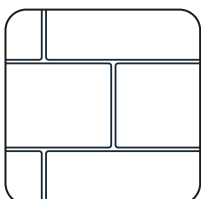
Toto zařízení je kompatibilní pouze s tvrdými podlahami.

DŘEVO

DLAŽDICE

LAMINÁT

LINOLEUM

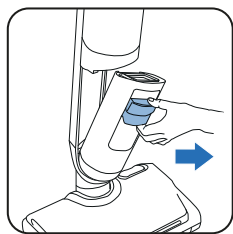


- Nepoužívejte na koberce, koberečky, stěny a okna (viz příručka „Bezpečnostní pokyny a návod k použití“).

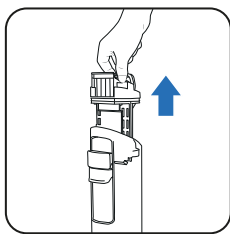
## PO KAŽDÉM POUŽITÍ

PODÍVEJTE SE  
NA VIDEO ZDE 

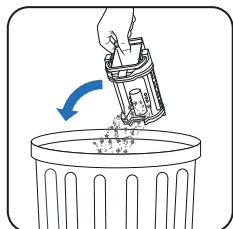
### 1 – VYPRÁZDNĚTE NÁDRŽKU NA ŠPINAVOU VODU



1 Sejměte nádržku na špinavou vodu.



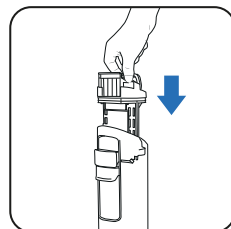
2 Zatažením za rukojeť vyjměte oddělovač odpadu.



3 Vyhodte pevný odpad.



4 Vypláchněte kapalným odpadem.

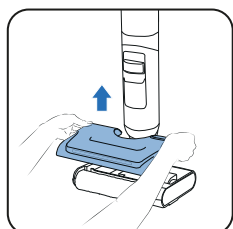


5 Vložte zpět odlučovač odpadu.

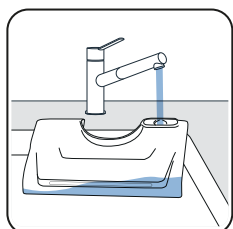


6 Vložte zpět nádržku na špinavou vodu.

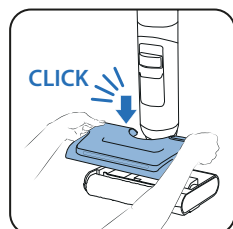
### 2 – NAPLNĚTE NÁDRŽKU NA ČISTOU VODU



1 Vyjměte nádržku na čistou vodu.



2 Naplňte nádržku na čistou vodu\*.



3 Vložte nádržku na čistou vodu zpět.

\* Použijte vodu o teplotě mezi 10 °C a 50 °C.

### 3 – SPUŠTĚNÍ PROGRAMŮ SAMOČIŠTĚNÍ A SAMOSUŠENÍ

Zařízení musí být na nabíjecí základně. Nabíjecí základna musí být připojena ke zdroji napájení.



■ Program samočištění automaticky vyčistí zařízení a váleček. Trvá to 3 minuty.



■ Samosušicí program vysuší váleček. Trvá to 30 minut.

■ Cykly samočištění a samosušení se nespustí, pokud je úroveň baterie nižší než 20 %.

**POKUD JE NÁDRŽKA NA ŠPINAVOU VODU PLNÁ, PROGRAM SAMOČIŠTĚNÍ SE ZASTAVÍ.**

## ZAHÁJENÍ SAMOČIŠTĚNÍ A/NEBO SUŠENÍ

### SAMOČIŠTĚNÍ A SUŠENÍ



- Tlačítko samočištění se nachází v horní části rukojeti.



- Stiskněte jednou tlačítko samočištění.



- Na 3 sekundy stiskněte tlačítko samočištění.

## ZASTAVENÍ SAMOČIŠTĚNÍ A/NEBO SUŠENÍ

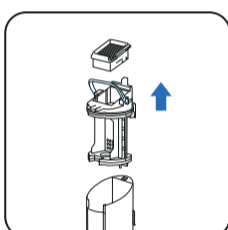


- Stiskněte tlačítko samočištění.

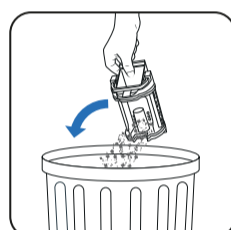
## 4 – PO DOKONČENÍ SAMOČIŠTĚNÍ VYČISTĚTE NÁDRŽKU NA ŠPINAVOU VODU



- 1 Sejměte nádržku na špinavou vodu.



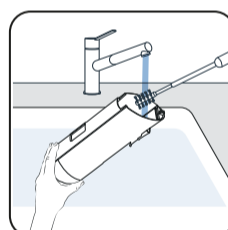
- 2 Zatažením za rukojeť vyjměte filtr a odlučovač odpadu.



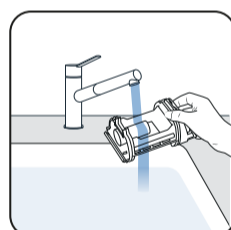
- 3 Vyhoďte pevný odpad.



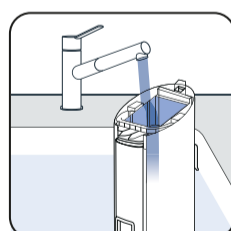
- 4 Vyláchněte kapaliny.



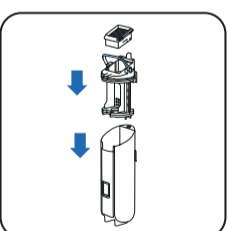
- 5 Vyčistěte nádržku na špinavou vodu pomocí čistícího kartáče.



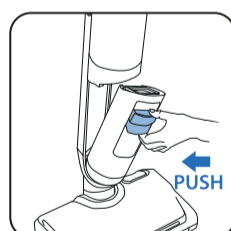
- 6 Otevřete západku a propláchněte oddělovač odpadu.



- 7 Odstraňte zbývající nečistoty a vyčistěte oblast filtru.



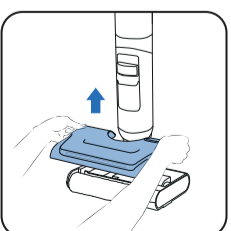
- 8 Vraťte zpět oddělovač.



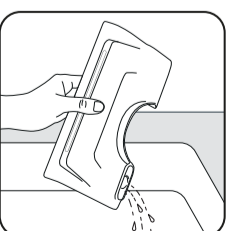
- 9 Vložte zpět nádržku na špinavou vodu.

## 5 – VYPŘÁZDNĚTE NÁDRŽKU NA ČISTOU VODU

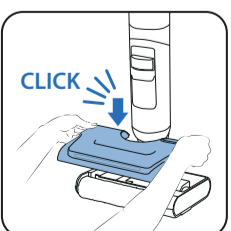
Vylijte zbylou vodu z nádržky na čistou vodu.



- 1 Vyměňte nádržku na čistou vodu.



- 2 Vypřázdňte nádržku na čistou vodu.



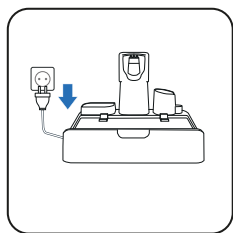
- 3 Vložte nádržku na čistou vodu zpět.



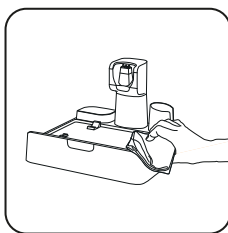
## JEDNOU TÝDNĚ

### 1 – VYČISTĚTE NABÍJECÍ ZÁKLADNU PRO VYSOUŠENÍ

Nabíjecí základnu pro vysoušení neponořujte pod vodu.

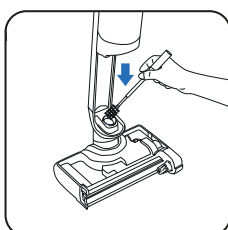
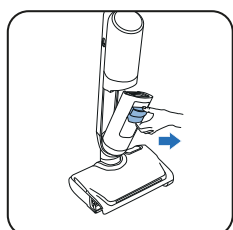


- 1** Odpojte nabíjecí základnu pro vysoušení od zdroje napájení.



- 2** Nabíjecí základnu pro vysoušení čistěte ručně pomocí suchého nebo vlhkého hadříku.

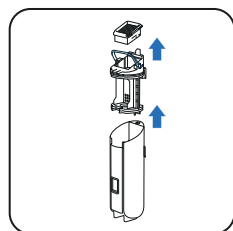
### 2 – ČIŠTĚNÍ SACÍCH TRUBIČEK



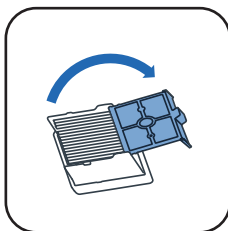
- Pomocí čisticího kartáčku odstraňte zbývající nečistoty ze sací trubičky.

### 3 – ČIŠTĚNÍ MŘÍŽKY FILTRU

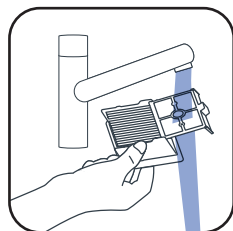
Neponořujte celý filtr pod vodu. Pokud tak učiníte, nechte ho 48 hodin schnout.



- 1** Vyměňte filtr.

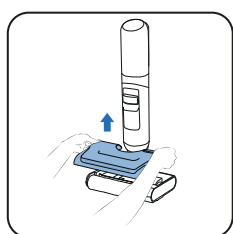


- 2** Otevřete mřížku filtru.

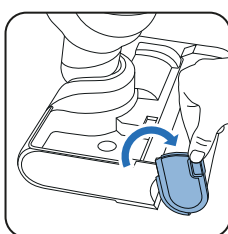


- 3** Očistěte a propláchněte pouze mřížku.

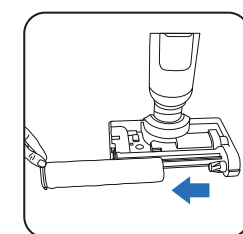
### 4 – ČIŠTĚNÍ HLAVICE A KRYTU VÁLEČKU



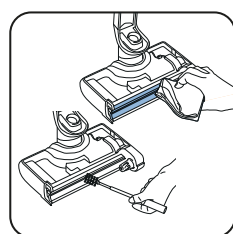
- 1** Vyměňte nádržku na čistou vodu.



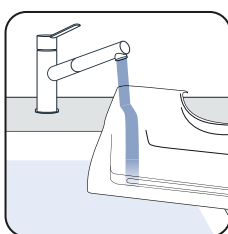
- 2** Otočením tlačítka uvolněte váleček.



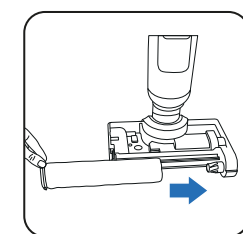
- 3** Vysuňte váleček ven.



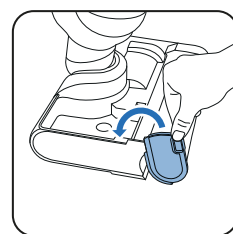
- 4** Vyčistěte sací kanál.



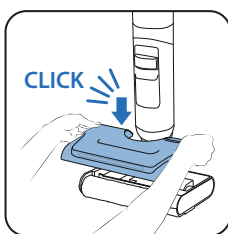
- 5** Vyčistěte nádržku na vodu.



- 6** Vraťte váleček zpět.



- 7** Otočením zpět zajistěte váleček.



- 8** Vložte nádržku na čistou vodu zpět.

## KAŽDÝCH 6 MĚSÍCŮ

- Vyměňte váleček a filtr. Pokud zjistíte poškození válečku, vyměňte jej dříve.

PODÍVEJTE SE NA VIDEO ZDE



Suchý filtr



Váleček



## 7 / ODSTRAŇOVÁNÍ PROBLÉMŮ A ŘEŠENÍ

Problém	Možné příčiny	Řešení
Podlaha není mokrá	Nádržka na čistou vodu je prázdná	Naplňte nádržku na čistou vodu
	Nádržka na čistou vodu není správně nasazena	Nasadte nádržku na čistou vodu správně
	Nálevka na vodu nebo otvory pro rozprašování vody jsou ucpané	Vyčistěte nálevku na vodu / otvory pro rozprašování vody
Váleček se zasekl	Váleček je zablokovaný cizím předmětem nebo vlákny	Demontujte váleček a odstraňte veškeré předměty, které mu brání v otáčení.
	Boční váleček je zablokovaný cizím předmětem nebo vlákny.	Zkontrolujte mezeru mezi bočním kartáčem a válečkem nebo jeho držákem.
Přístroj hůře vysává, vydává zvuky nebo pískání nebo z něho na zem padají nečistoty.	Zkontrolujte filtr a nádržku na špinavou vodu	Nasadte filtr a nádržku na špinavou vodu správně Vyčistěte a použijte suchý filtr
	Vzduchový kanálek spotřebiče je ucpaný.	Vyčistěte sací hlavu, vyčistěte vzduchový kanálek
Kontrolky na kartáči nesvítlí nebo blikají	Nádržka na čistou vodu není správně nasazena	Nasadte nádržku na čistou vodu správně
Hlasová asistence není dostupná	Funkce je deaktivována	Funkci aktivujete stisknutím tlačítka pro hlasové ovládání
Piktogram baterie nesvítlí	Baterie je plně nabitá	Stisknutím tlačítka aktivujte obrazovku a zkontrolujte úroveň nabití baterie
	Stanice není správně připojena ke zdroji napájení	Zapojte do zdroje napájení
	Přístroj není správně zadokován ve stanici	Umístěte výrobek do doku rovně (nesmí být nakloněný), aby bylo zajištěno, že je správně zapojen
Nelze spustit automatické čištění	Přístroj není správně zadokován ve stanici	Umístěte výrobek do doku rovně (nesmí být nakloněný), aby bylo zajištěno, že je správně zapojen
	Baterie je takřka vybitá	Samočištění se za okamžik automaticky spustí
	Nádržka na špinavou vodu je plná	Vyprázdňte nádržku na špinavou vodu
Spotřebič kolem sebe stříká vodu	Nádržka na čistou vodu není správně nasazena	Nasadte nádržku na čistou vodu správně
	Váleček není správně nasazen	Sejměte váleček a znovu ho správně nasadte
Spotřebič nečistí podlahu správně.	Váleček je špinavý.	Spustte samočisticí cyklus a poté váleček ručně vyčistěte.
Spotřebič poškozuje podlahu.	V čisticí hlavě je zaseknutý cizí předmět.	Vyčistěte čisticí hlavu
Nádržka na čistou vodu zobrazuje chybné upozornění	Použili jste pěnový čistič	Nepoužívejte pěnový čistič, používejte pouze doporučený čisticí prostředek
Nádržka na špinavou vodu zobrazuje chybné upozornění	Kovový snímač v nádržce na špinavou vodu je zašpiněný	Očistěte kovový snímač v nádržce na špinavou vodu
	Oddělovač je ucpaný	Vyčistěte oddělovač a osušte jej
Váleček po samosušení není suchý	Skončila jeho životnost	Použijte nový váleček
	Napětí neodpovídá standardům výrobku	Stanici používejte se správným napětím

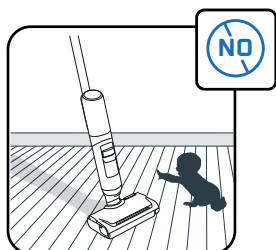
## 8 / TECHNICKÉ ÚDAJE

SOUPRAVA PŘÍSLUŠENSTVÍ		
Reference	Země	Reference
GZ57xx / GF57xx	VŠE	ZR337A01

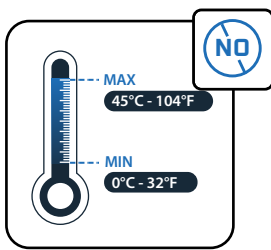
OBJEM NÁDRŽEK NA VODU	
Popis	Objem (ml)
Nádržka na čistou vodu	650 ml
Nádržka na špinavou vodu	500 ml



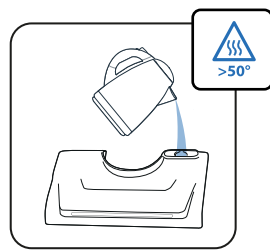
## 9 / VAROVÁNÍ



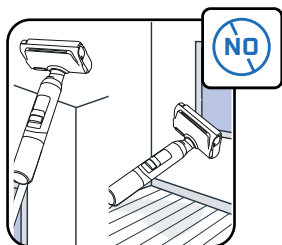
Dohlédněte, aby si se spotřebičem nehrály děti.



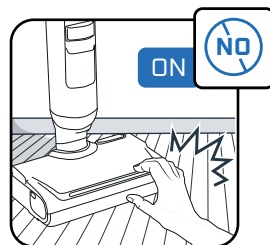
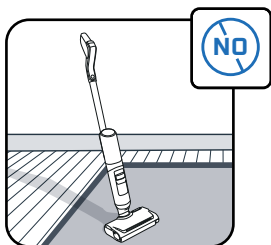
Nevystavujte spotřebič teplotám méně než 0 °C ani více než 45 °C.



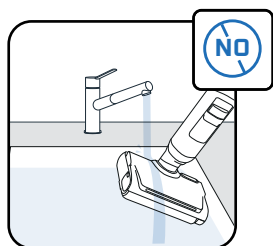
Neplňte nádržku vodou o teplotě vyšší než 50 °C.



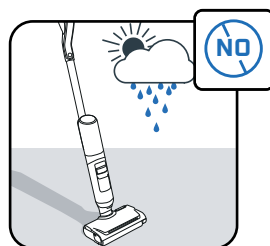
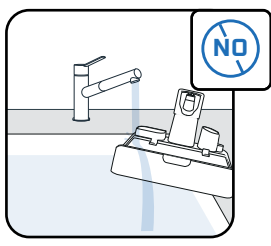
Spotřebič je určen k používání pouze na tvrdých podlahách. Nepoužívejte jej na stěny a okna. Nenakládejte výrobek vzhůru nohama, když je uvnitř voda.



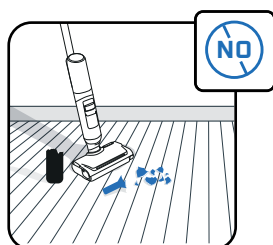
Nedotýkejte se rotujících částí, aniž byste spotřebič vypnuli a odpojili napájecí jednotku.



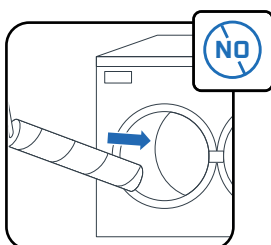
Spotřebič nedávejte pod vodu a k čištění sacího kanálu ani spotřebiče nepoužívejte suchý ani vlhký hadřík.



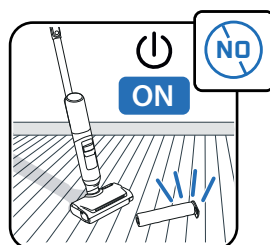
Tento spotřebič je určen pouze pro domácí použití.



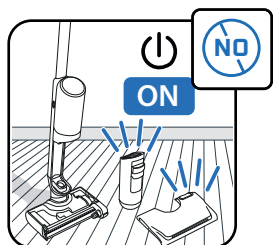
Spotřebič nepoužívejte na elektrických spotřebičích, například na elektrických zásuvkách nebo ve vnitřních částech trouby.



Nemyjte váleček v myčce ani pračce.



Spotřebič nepoužívejte bez nádržek na vodu a válečku.



Nepoužívejte přístroj bez nádržek na čistou a špinavou vodu



Do nádržky na vodu nelijte látky, které jsou mastné (např. černé mýdlo), pěnivé, toxické, hořlavé, výbušné, korozivní, agresivní nebo obsahují pevné částice. Do výrobku nekládejte bělidlo.

