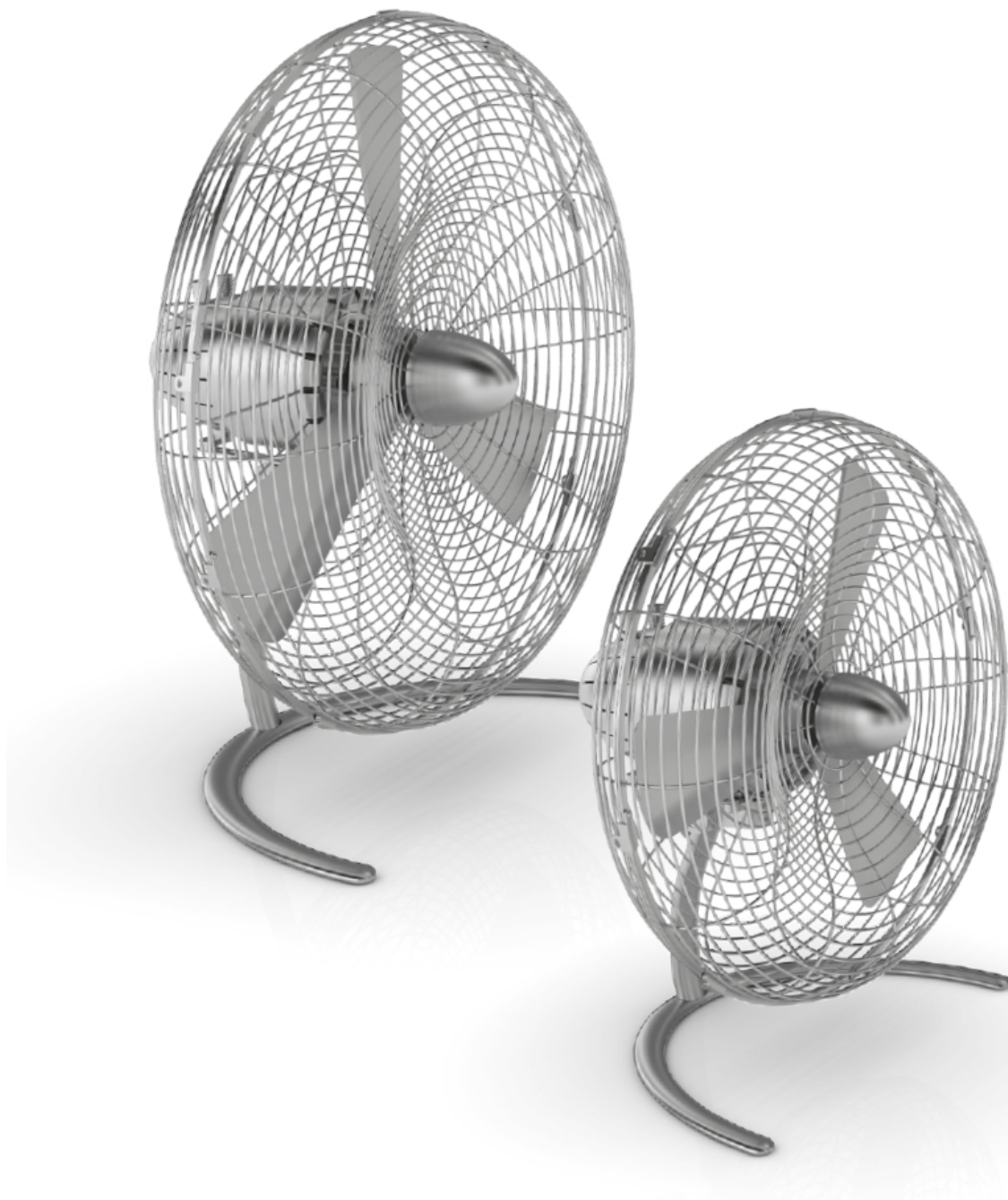


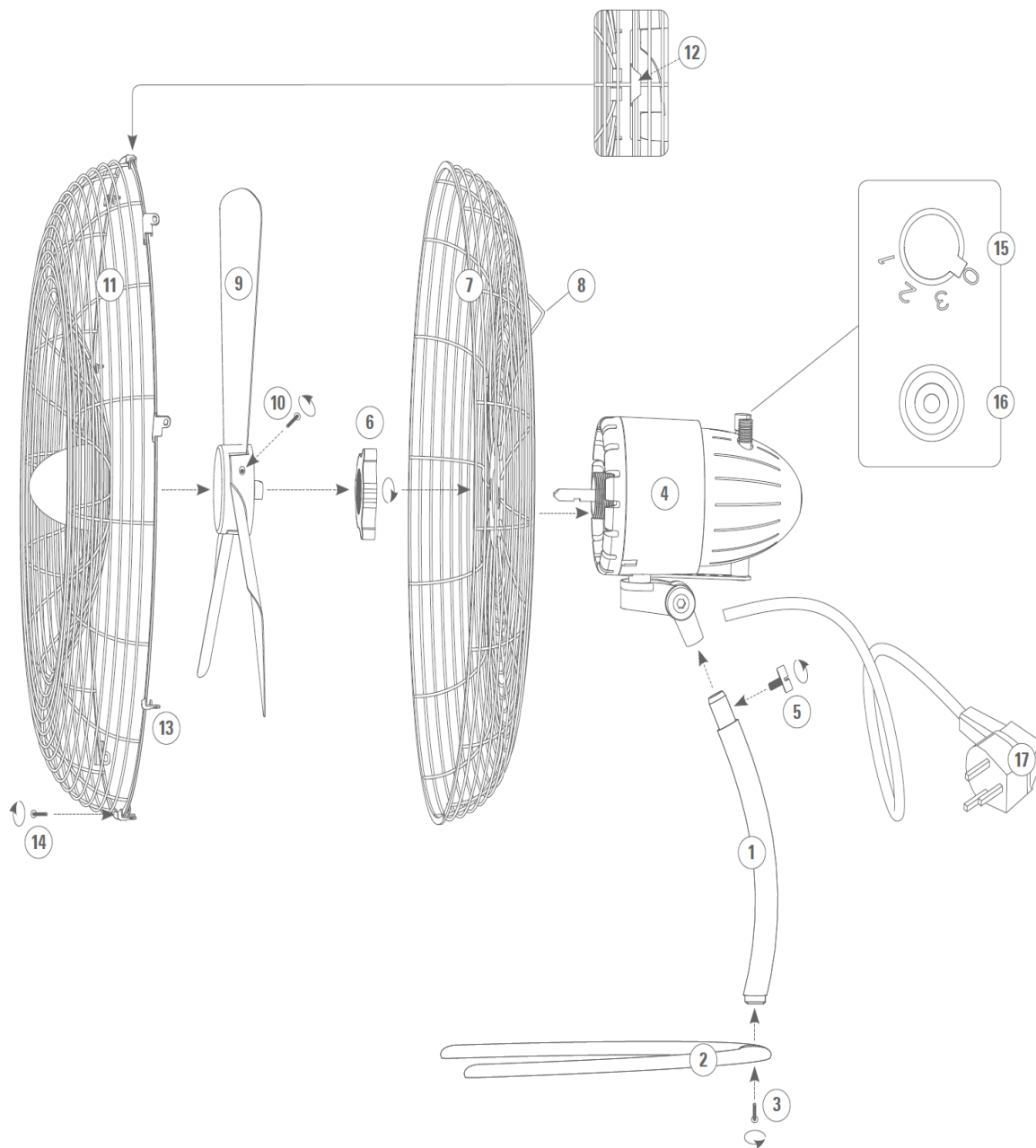
# CHARLY floor / little

Návod k použití



# Stadler Form<sup>®</sup>

# CHARLY floor / little



Gratulujeme!

Právě jste zakoupili výjimečný ventilátor „CHARLY“. Díky němu již pro vás nebude žádný problém vytvořit si příjemný vánek nebo nechat cirkulovat vzduch ve vaší místnosti.

Stejně jako u všech domácích elektrických spotřebičů, je třeba věnovat zvláštní pozornost při obsluze tohoto ventilátoru, aby nedošlo ke zranění, požáru nebo poškození přístroje.

Přečtěte si prosím pozorně návod k obsluze před prvním použitím ventilátoru a dodržujte bezpečnostní pokyny při obsluze zařízení.

## Popis přístroje

Přístroj se skládá z následujících hlavních částí

1. Stojan
2. Podstavec
3. Šroub pro zajištění stojanu v podstavci
4. Motor
5. Šroub pro uchycení motoru na stojanu
6. Kroužek pro uchycení mříže ventilátoru
7. Ochranná mříž ventilátoru – zadní část
8. Držadlo
9. Lopatky ventilátoru
10. Šroub pro uchycení lopatek a motoru
11. Ochranná mříž ventilátoru – přední část
12. Polohovací svorka
13. Zajišťovací svorky (8 kusů Charly floor, 7 kusů Charly little)
14. Bezpečnostní šroub
15. Otočný regulátor pro zapnutí/vypnutí ventilátoru a nastavení tří provozních rychlostí ventilátoru
16. Tlačítko pro zapnutí/vypnutí funkce oscilace
17. Napájecí kabel

## Důležité bezpečnostní pokyny

Přečtěte si prosím pozorně návod k obsluze před prvním použitím přístroje a uložte jej bezpečně pro další použití (např. pokud budete předávat dalšímu uživateli).

- Stadler Form, resp. dovozce zařízení, odmítá veškerou odpovědnost za ztrátu nebo škodu, která vznikne v důsledku nedodržení návodu k obsluze.
- Přístroj je vhodný pouze pro použití v domácnosti a pro účely popsané v tomto návodu. Neoprávněné užívání a technické úpravy zařízení mohou vést k ohrožení života a zdraví.
- Lidé, kteří nejsou seznámeni s návodem k obsluze, děti a lidé pod vlivem alkoholu nebo drog by měli používat ventilátor Charly pouze pod dohledem. Ventilátor není hračka, a proto by si s ním děti neměli hrát. Údržba ani čištění ventilátoru by neměla být prováděna dětmi bez dozoru.
- Nikdy nenechávejte jakékoliv části obalového materiálu či příslušenství přístroje v dosahu dětí.
- Zkontrolujte stav přístroje po vybalení. Ujistěte se, že u přístroje je veškeré příslušenství a přístroj ani jeho příslušenství není poškozené (viz. popis přístroje).
- Sestavte přístroj podle instrukcí v tomto návodě. Postupujte přesně podle jednotlivých kroků a ujistěte se, že všechny šrouby a bezpečnostní prvky

jsou řádně dotažené a nemůže tak dojít k poškození či úrazu při provozu přístroje.

- Nikdy nevkládejte žádné předměty do vnitřního prostoru mříže ventilátoru. Nezakrývejte zařízení během jeho provozu.
- Vždy zařízení odpojte od napájení před odstraněním ochranné mříže ventilátoru.
- Přívodní kabel může být připojen pouze na střídavý proud. Dodržujte informace o napětí, které jsou uvedené na přístroji.
- Nepoužívejte poškozené prodlužovací přívodní kabely.
- Nevedte přívodní kabel přes ostré hrany a ujistěte se, že je kabel v pořádku.
- Nevytahujte zástrčku ze zásuvky mokřýma rukama nebo tahem za napájecí kabel.
- Nepoužívejte tento přístroj v bezprostřední blízkosti vany, sprchového koutu nebo bazénu (dodržujte minimální vzdálenost 3 m). Umístěte přístroj tak, že osoba ve vaně se nemůže dotknout spotřebiče.
- Nedávejte přístroj do blízkosti zdroje tepla. Nevystavujte kabel přímému působení tepla (např. vyhřívání varnou deskou, otevřenému ohni, horké žehlicí ploše). Chraňte napájecí kabely před ropnými látkami.
- Dbejte na to, aby byl spotřebič správně umístěn na podložce, která zajišťuje vysokou stabilitu, a aby nebyl položen na přívodním kabelu.
- Přístroj není odolný stříkající vodě.
- Zařízení je určeno pouze do vnitřních prostor.
- Nepoužívejte spotřebič ve venkovním prostředí.
- Zabalený a nepoužívaný přístroj skladujte na suchém místě, které je nepřístupné dětem.
- Nikdy nepoužívejte spotřebič, pokud je přívodní kabel poškozený, pokud pracuje nestandardním způsobem, pokud spadl na zem nebo byl poškozen jakýmkoliv jiným způsobem.
- Opravy elektrických přístrojů může provádět pouze autorizovaný servis. Pokud bude do přístroje zasáhováno mimo autorizovaný servis, jde o porušení záručních podmínek a na přístroj se nebude vztahovat záruka.
- Před každou údržbou vypněte spotřebič a vytáhněte síťový kabel ze zásuvky.
- Nikdy neponořujte přístroj do vody (nebezpečí zkratu).
- Při čištění přístroj pouze otřete vlhkým hadříkem a opatrně jej osušte.
- Přístroj občas vyčistěte suchým štětcem nebo vysajte vysavačem, protože se na něm usazuje prach.

## **Sestavení přístroje (viz. schéma na straně 2)**

**UPOZORNĚNÍ:** Ochranná mříž musí být řádně uzavřena a na přístroji upevněna dříve než je zařízení uvedeno do provozu, jinak hrozí riziko zranění či poškození osob nebo objektů v okolí. Ujistěte se, že všechny šrouby a bezpečnostní kroužky jsou řádně dotaženy. Přívodní kabel zapojte do zásuvky pouze v případě, kdy je sestavení přístroje dokončeno.

1. Odstraňte šroub (3) pro zajištění stojanu (1) v podstavci. Vložte stojan do podstavce (2) a upevněte jej pomocí fixačního šroubu (3).
2. Šroub (5) pro uchycení motoru je umístěný v horní části stojanu. Nainstalujte motor (4) na stojan a pomocí šroubu jej řádně upevněte.
3. Odstraňte bezpečnostní kroužek (6) pro uchycení mříže ventilátoru z těla motoru a nasadte zadní část mříže na motor (4). Při instalaci se ujistěte, že držadlo (8) umístěné na zadní části mříže (7) se nachází na její horní straně. Nyní vraťte zpět bezpečnostní kroužek (6) na motor a zajistěte kroužkem zadní část mříže.
4. Nainstalujte lopatky ventilátoru (9) na tělo motoru (4) a zabezpečte je ve správné poloze pomocí instalačního šroubu (10). Šroub řádně dotáhněte.
5. Umístěte přední díl ochranné mříže ventilátoru (11) na její zadní část (7). Ujistěte se, že polohovací svorka (12) je na svém místě. Přední i zadní část ochranné mříže spojte zajišťovacími svorkami (13). Ujistěte se, že všechny svorky jsou řádně upevněny.
6. Zabezpečte obě části ochranné mříže (7, 11) pomocí bezpečnostního šroubu (14).

## **Příprava na použití**

1. Ventilátor Charly umístěte na rovné místo a připojte síťový kabel (17) do zásuvky.
2. Zapněte ventilátor Charly regulátorem na zadní straně (15) a nastavte požadovanou rychlost (pozice 1-3, od jemného vánku po silnou cirkulaci).
3. Zatlačením druhého ovládacího tlačítka (16) směrem dolů zapnete funkci oscilace (natáčení). Vytažením funkci vypnete.
4. Směr výstupu vzduchu lze nastavit do 4 pozic. Opatrným pohybem těla motoru (4) nahoru či dolů lze upravit požadovaný směr (zvuk cvaknutí).

## **Údržba**

Před každou údržbou a po každém použití odpojte přívodní kabel (17) od elektrické sítě.

**UPOZORNĚNÍ:** Přístroj nikdy neponořujte do vody (nebezpečí zkratu).

- Při údržbě otřete přístroj vlhkým hadříkem a následně nechte oschnout.
- Pro čištění lopatek ventilátoru je nutné odstranit bezpečnostní šroub (14), vysunout všechny zajišťovací svorky (13) a opatrně vyjmout přední část ochranné mříže (11). Nyní můžete očistit vlhkým hadříkem lopatky a následně je nechte řádně oschnout. Po čištění je nutné opět nasadit přední část ochranné mříže (11) na ventilátor, zasunout všechny zajišťovací svorky (13) a zabezpečit ochrannou mříž pomocí bezpečnostního šroubu (14).

## Závady a jejich řešení

- Opravy elektrických přístrojů může provádět pouze autorizovaný servis. Pokud bude do přístroje zasáhováno mimo autorizovaný servis, jde o porušení záručních podmínek a na přístroj se nebude vztahovat záruka.
- Nikdy nepoužívejte spotřebič, pokud je přívodní kabel poškozený, pokud přístroj pracuje nestandardně, pokud spadl na zem nebo byl poškozen jakýmkoliv jiným způsobem.
- Nedávejte do zařízení žádné jiné předměty, které tam nepatří.
- Tento výrobek na konci své životnosti nesmí být ukládán do běžného komunálního odpadu, je třeba jej předat do sběrného dvora pro recyklaci elektrického zařízení.

## Likvidace

- Likvidace obalových materiálů: při jejich odstranění postupujte v souladu s místními předpisy a dbejte na možnou recyklaci.
- Evropská směrnice 2012/19/EU o odpadních elektrických a elektronických zařízeních stanovuje, že staré domácí elektrické spotřebiče nesmí být odkládány do běžného netříděného domovního odpadu. Staré spotřebiče musí být odevzdány do odděleného sběru, a to za účelem recyklace a optimálního využití materiálů, které obsahují, a z důvodu předcházení negativním dopadům na lidské zdraví a životní prostředí. Symbol "přeškrtnuté popelnice" na výrobku vás upozorňuje na povinnost odevzdat zařízení po skončení jeho životnosti do odděleného sběru. Spotřebitelé by měli kontaktovat příslušné místní úřady nebo svého prodejce ohledně informací týkajících se správné likvidace starého zařízení.



## Technická specifikace:

Napětí: 230 V / 50 Hz

Příkon: Charly floor 36-60 W, Charly little 25-45 W

Rozměry (šířka x výška x hloubka): Charly floor 450 x 485 x 280 mm  
Charly little 352 x 395 x 255 mm

Hmotnost: Charly floor cca. 4.5 kg, Charly little cca 3.5 kg

Rychlost: 3 stupně

Hlučnost: Charly floor < 56 dB(A), Charly little < 52 dB(A)

Je v souladu s normami CE / WEEE / RoHS

Právo technických změn vyhrazeno



[www.stadlerform.cz](http://www.stadlerform.cz)