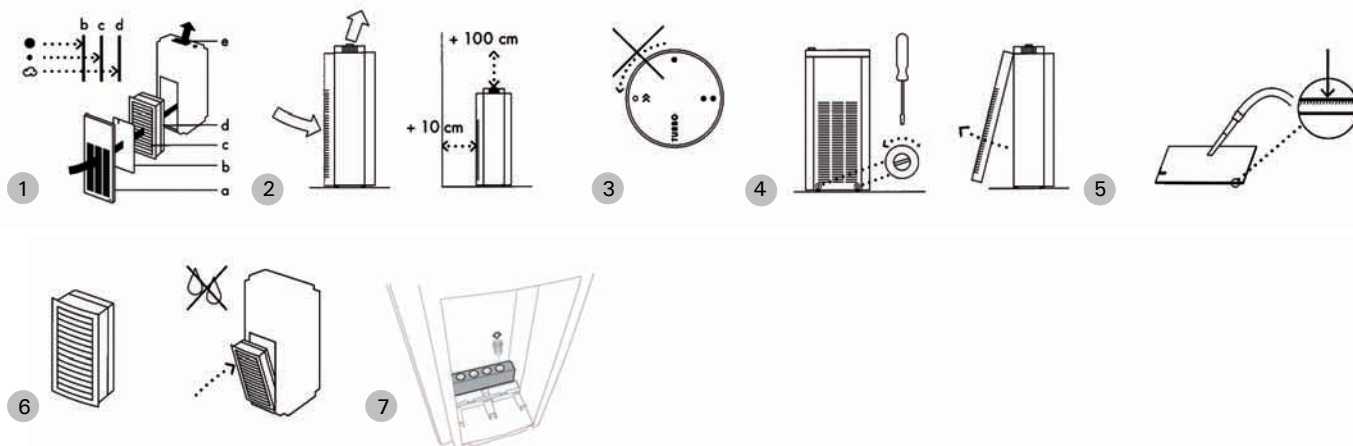




GRACE MEDIAMAX





1 ÚVOD

Vítáme Vás mezi uživateli čističky vzduchu Grace. Věříme, že budete s touto jedinečnou čističkou vzduchu zcela spokojeni. Před použitím čtete prosím pozorně tento návod.

2 POPIS VÝROBKU

Znečištěný vzduch je filtrován ve třech po sobě jdoucích krocích.

2.1 Filtry

Viz. obr. 1.

2.1.1 Předfiltr (b)

Předfiltr zachycuje hrubé částice prachu a dalších nečistot.

2.1.2 Filtr MediaMax (c)

Filtr MediaMax je poskládán takovým způsobem, aby vznikla co největší filtrační plocha. Tím je dosaženo malého odporu vzduchu při maximální kapacitě zachytávání nečistot.

2.1.3 Aktivní uhlíkový filtr (d)

Aktivní uhlíkový filtr absorbuje nepříjemné pachy a škodlivé plyny jako je např. nikotin. Tento filtr je součástí filtru MediaMax.

2.2 Vůně FreeBreeze

Viz. obr. 7.

Kapsle FreeBreeze dodávají čištěnému vzduchu příjemnou neutrální vůni.

Vůně FreeBreeze po nějakém čase vyprchají. Pravidelně je proto nutné tyto kapsle měnit.

3 INSTALACE

Před zapojením čističky do sítě zkontrolujte, zda napětí uvedené na štítku umístěném na vnitřní straně přístroje odpovídá napětí ve vámi dostupné síti.

Viz. obr. 2.

Ujistěte se, že na zadní a vrchní části jednotky nejsou překážky pro vstup a výstup vzduchu.

4 OVLÁDÁNÍ

Viz. obr. 3.

Čistička Grace se snadno ovládá pomocí otočného knoflíku na vrchním panelu. Spouští se z pozice ● otočením na hodnotu TURBO a dále podle potřeby na hodnoty ●●, ● a zpět. Knoflíkem nesmí být otočeno přímo z hodnoty ● na hodnotu ●.

5 ÚDRŽBA

5.1 Frekvence výměny / čištění filtrů

Po určité době dojde k zanesení filtrů a tím ke snížení filtrační kapacity čističky. Frekvence výměny / čištění filtrů závisí na stupni znečištění prostředí, použitých rychlostech ventilátoru a provozním čase čističky.

Doporučení:

Je možné uzavřít servisní smlouvu s dodavatelem čističky vzduchu, která výměnu / čištění filtrů zahrnuje.

5.2 Výměna / čištění filtrů

Viz. obr. 4.

Vypněte Grace a vytáhněte zástrčku z elektrické sítě. Vyčkejte 10 vteřin a poté otevřete vstupní mřížku jednotky Grace (zadní panel) odmontováním 2 rychlošroubů (4).

5.2.1 Čištění předfiltru

Viz. obr. 5.

Předfiltr se zanáší pouze z jedné strany a nejlépe se čistí pomocí vysavače. Při zpětné instalaci předfiltru do jednotky dbejte na jeho přesné umístění. Tento filtr je nutno jednou za čas vyměnit.

5.2.2 Výměna filtru MediaMax

Viz. obr. 6.

Jednorázový filtr MediaMax, obsahující aktivní uhlíkový filtr, je možno použít pouze 1x a není možno jej čistit.

5.3 Výměna kapslí FreeBreeze

Viz. obr. 7.

Po vyjmutí filtrů je možné vyjmout i kapsle s vůní FreeBreeze a v případě potřeby je vyměnit za nové.



5.4 Čištění vnějšího krytu jednotky

Vnější kryt čističky otřete vlhkým hadříkem. Za žádných okolností nepoužívejte čisticí prostředky s obsahem čpavku nebo

prostředky, které by svým složením mohly způsobit poškrábání povrchu. Jednotka Grace není odolná vůči organickým rozpouštědlům, jako je např. benzen.

6 PORUCHY A OPRAVY

Porucha	Možná příčina	Řešení
Čistička vzduchu nepracuje.	Porucha bezpečnostního vypínače.	Řádně uzavřete vstupní mřížku nebo kontaktujte svého prodejce.
	Odpojení od sítě.	Připojte do sítě.
	Vadný kabel nebo zástrčka.	Kontaktujte prodejce pro výměnu kabelu či zástrčky.
Ventilátor se netočí.	Porucha ventilátoru.	Kontaktujte svého prodejce.
Ventilátor běží, ale čistička funguje nedostatečně nebo vůbec.	Jeden nebo více zanesených filtrů.	Vyměňte nebo vyčistěte filtr(y) (viz. odst. 5).
Vůně FreeBreeze již není patrná.	Kapsle FreeBreeze jsou vysušené nebo prázdné.	Vyměňte kapsle FreeBreeze za nové (viz. odst. 5.3).

7 TECHNICKÉ SPECIFIKACE

Rozměry	850 x 380 x 290 mm
Hmotnost	13 kg
Objem místnosti	až 70 m ³
Průtok vzduchu	260 m ³ /h

PLYMOVENT®
clean air at work



0507010390/010111/G

www.plymovent.cz

