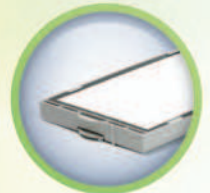


**LANAFORM®**

# Home Air Filter

Air Purifier



**Purifies  
and cleans the air**

**Purifie  
et assainit l'air**

**Zuivert  
en saneert de lucht**

# NÁVOD K POUŽITÍ

Děkujeme vám za váš zájem o čističku vzduchu „HOME AIR FILTER“ společnosti LANAFORM®. Díky své jedinečné koncepci je tento přístroj schopen účinně čistit vzduch a pomoci vám bojovat proti alergickým symptomům. Čistička vzduchu „HOME AIR FILTER“ umožňuje eliminovat kouř a částice pylu a prachu obsažené ve vzduchu. Tato čistička vzduchu je vybavena vícevrstvou sadou filtrů umístěných uprostřed čističky vzduchu a rovněž dvě ultrafialové lampy, které přispívají ke sterilizaci vzduchu. Toto zařízení zajišťuje trvale čistý a čerstvý vzduch, zbavuje vás i vaše blízké od „škodlivých částic“ vyskytujících se v okolním prostředí a zdokonaluje kvalitu vašeho života.

## **PŘED POUŽITÍM ČISTIČKY VZDUCHU „HOME AIR FILTER“ SI POZORNĚ PŘEČTĚTE VEŠKERÉ INSTRUKCE, ZVLÁŠTĚ PAK TYTO ZÁKLADNÍ BEZPEČNOSTNÍ PŘEDPISY:**

- použijte čističku pouze ve smyslu pokynů uvedených v této příručce.
- ujistěte se, že napětí uvedené v technických datech čističky odpovídá normalizovanému napětí v síti.
- Toto zařízení není určeno pro používání osobami (včetně dětí), jimž fyzická, smyslová nebo mentální neschopnost či nedostatek zkušeností a znalostí zabraňuje v bezpečném používání zařízení, pokud na ně nebude dohlíženo nebo pokud nebyly instruovány ohledně použití zařízení osobou zodpovědnou za jejich bezpečnost. Dohlédněte na děti a zajistěte, aby si s čističkou nehrály.
- Nepoužívejte jiné, než příslušenství doporučené společností LANAFORM®, nebo které nebylo součástí dodávky s tímto přístrojem.
- Poškozený napájecí kabel musí být vyměněn za nový nebo opraven v specializovaném servisním středisku.
- Přístroj nepoužívejte, pokud je poškozená zásuvka, funkčnost zařízení je omezena, pokud zařízení spadlo na zem, nebo pokud samotné zařízení je poškozeno či upadlo do vody. Zařízení nechte vyzkoušet a opravit u prodejce či ve schváleném servisním středisku.
- Nepřeházejte přístroj za napájecí kabel a nepoužívejte jej jako jeho madlo.
- Před odpojením vidlice od zdroje elektrického proudu vypněte čističku vzduchu.
- Po použití, po čištění nebo před jeho přemístěním přístroj vždy odpojte od zdroje elektrického proudu.
- Pokud přístroj spadne do vody, okamžitě jej odpojte od zdroje elektrického proudu, teprve poté je možné s ním manipulovat.
- Nikdy nenechávejte zařízení připojené do elektrické sítě bez dozoru. Pokud přístroj nepoužíváte, odpojte jej ze sítě.
- Napájecí kabel udržujte mimo zdroj tepla.
- Toto zařízení nikdy nepoužívejte v místnosti, kde se používají aerosolové výrobky (spreje) nebo v místnosti, kde se rozvádí kyslík.
- Zabezpečte volný prostor u větracích otvorů přístroje, nikdy nepokládejte přístroj na nestabilní plochu, jako je koberec, či matrace. Mohlo by to omezit správnou ventilaci přístroje. Ujistěte se, že větrací otvory nejsou ucpané vlasy, vláky, prachem, atd....Nevkládejte do nich žádné předměty.
- Čističku vzduchu vždy umístěte na pevný a rovný povrch v horizontální poloze, nejméně 30 centimetrů od zdi a v náležité vzdálenosti od všech zdrojů tepla, jako jsou kamna, topná tělesa, apod. Není-li čistička vzduchu umístěna v horizontální poloze, její funkčnost je narušena.
- Nikdy se nepokoušejte zapnout či vypnout přístroj, pokud jste v kontaktu s vodou či se vyskytujete ve vlhkém prostředí. To by mohlo způsobit nebezpečí zásahu elektrickým proudem.
- Při čištění přístroj nikdy nenorťte do vody či do jiné kapaliny.
- Nikdy nepoužívejte pro čištění brusné saponáty, kartáče nebo ředidlo.

- Čistička vzduchu musí být čistěna pravidelně. Pokyny k čištění jsou uvedeny v tomto návodu a je třeba je důsledně dodržovat.
- S čističkou vzduchu nikdy netřeste. Mohlo by to způsobit poruchu funkčnosti přístroje.
- Místnost pravidelně větrejte v případech, že je hermeticky uzavřena nebo nachází-li se v ní zdroj tepla, jako například otevřený oheň nebo karma. V případech vadné plynové instalace tento přístroj nechrání uživatele před otravou CO1 (= kyslíčník uhelnatý).
- Ucíťíte-li podezřelý zápach za běžného provozu, přístroj ihned vypněte, odpojte ze zdroje elektrického proudu a svěťte příslušné prodejňe nebo servisnímu středisku.
- Čističku vzduchu nikdy sami nedemontujte; vystavujete se nebezpečí jejího poškození.
- Toto zařízení je určeno výhradně pro domácí využití.

## 1) TECHNICKÉ PARAMETRY

**Typ:** Home Air Filter.

**Příkon:** 50 W.

**Jmenovitý průtok vzduchu:** 200 m<sup>3</sup>/h (118 cfm).

**Maximální plocha místnosti při std výšce stropu:** 30 m<sup>2</sup> (≈ 323 ft<sup>2</sup>).

**Stupně rychlosti:** Intenzivní/Střední/Pomalá

**Hlučnost:** ≤ 50 dB při intenzivní rychlosti.

**Systém čištění vzduchu:** Předfiltr pevných částic, filtr s aktivním uhlím, filtr HEPA, fotokatalytický filtr, ultrafialové lampy, ionizátor.

**Filtr:** 1 (vyměnitelný multifiltr ve formě kazety).

**Displej:** LCD.

**Životnost filtrační kazety s multifiltry:** +/- 1 rok při standardním použití.

## 2) OBECNÉ POUŽITÍ

**Tato čistička vzduchu „Home Air Filter“ je vybavena vícevrstvou sadou filtrů, které vám zajistí perfektní vyčištění vzduchu v šesti fázích:**

- 1) Předfiltr pevných částic zachytávající hrubší pevné částice.
- 2) Aktivní uhlíkový filtr:  
zrna aktivního uhlí účinně zadržují chemické plyny, zápach cigaretového kouře, organický a kuchyňský odpad.
- 3) vysoce účinný filtr HEPA:  
Tento vysoce účinný filtr zadržuje až 99,97 % prachu, pylu, plísni, bakterií a všech ostatních částic přenášených vzduchem o velikosti průměru nad 0,3 μm včetně.
- 4) Fotokatalytický filtr:  
Tento proces může zničit chemické a mikrobiologické nečistoty z ovzduší.
- 5) Ultrafialové lampy:  
Tato čistička vzduchu je vybavena dvěma ultrafialovými lampami určenými ke sterilizaci vzduchu.
- 6) Uvolnění anionů:  
ionizátor, který uvolňuje velké množství anionů a osvěžuje vzduch v interiéru.

## PRINCIP IONIZACE

Přístroj produkuje ve velkém množství negativní ionty, běžně nazývané aniony. Tyto elektrické náboje jsou označovány znaménkem „-“ z důvodu jejich záporného náboje.

Vzdušné částice, jako jsou pyl nebo prach, které jsou nositeli alergenů, nesou pozitivní elektrické náboje.

Fyzikální zákony nám dokazují, že částice obsahující negativní náboje jsou přitahovány pozitivními náboji.

Produkovávané negativní ionty se tedy spojují s částicemi nosícími pozitivní náboje a stávají se tak těžšími a ztrácejí schopnost volně létat.

Tyto částice klesají k zemi a jejich inhalace je proto obtížnější.

Každodenní čištění podlahy umožňuje minimalizovat alergické reakce.

## SCHEMA ZAŘÍZENÍ

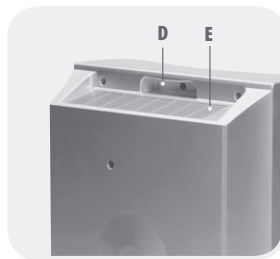
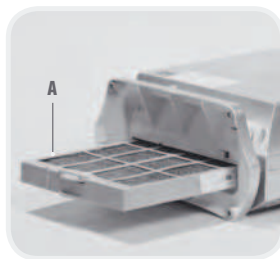
A - Vzduchová kazeta s multifiltry

B - Ovládací panel LCD

C - Přívod vzduchu

D - Madlo

E - Vývod vzduchu



## SCHEMA A FUNKCE OVLÁDÁČÍHO PANELU

1 - Displej LCD

2 - „POWER“: Zapnout/Vypnout

3 - „RYCHLOST“: Nastavení rychlosti (vysoká-střední-nízká)

4 - „IONIZÁTOR“: Nastavení emisí anionů/UV

5 - „ČASOVAČ“: Nastavení času (1, 2, 4, 8 h, nebo více)

6 - Motor: Zobrazení provozního stavu motoru

7 - Ionizátor/UV: Provozní indikátor režimu ionizace a režimu UV



## SCHEMA MULTIFITRŮ

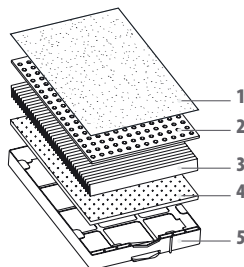
1 - Vrstva z netkaných vláken (= předfiltr)

2 - Aktivní uhlíkový filtr

3 - Filtr HEPA

4 - Fotokatalytický filtr

5 - Rám



CZ

## POUŽITÍ

- Vyjměte čističku vzduchu z krabice a odstraňte všechny obaly. Sejměte ochranný plastový kryt z kazety s multifiltry a vložte ji do přístroje a dbejte, abyste nepoškodili motor.
- Čističku vzduchu nainstalujte na místo ve vzdálenosti alespoň 30 cm od zdi.
- Čističku vzduchu připojte ke zdroji napájení elektrickým proudem.
- Po zapojení přístroje uslyšíte krátký tón indikující, že přístroj je pod proudem.
- K zapnutí přístroje používejte tlačítko „POWER“. Rozsvítí se ovládací panel. Rychlost ventilátoru nastavíte opakovaným stisknutím tlačítka „RYCHLOST“ (vysoká, střední, nízká). Na displeji se objeví symbol ventilátoru motoru, což indikuje, že je aktivován.
- Stisknutím tlačítka jedenkrát „IONIZÁTOR“ spustíte ionizátor/UV. Na displeji se zobrazí malý strom, což indikuje, že je tato funkce aktivována. Pokud stisknete stejné tlačítko ještě jednou, vypnete jej.
- Opakovaně stisknete tlačítko „ČASOVAČ“ a zvolte si počet hodin (1,2,4 nebo 8) nebo kontinuální režim. Číslo zvolené doby bliká a po 3 s se přístroj automaticky spustí.
- Displej se rozsvítí pokaždé, když stisknete jakékoli tlačítko a vypne se automaticky po 10 s. Za normálního režimu vydává přístroj při každém stisknutí tlačítka zvukový signál.
- Doba provozu přístroje je zobrazena na displeji LCD.

### Důležité bezpečnostní pokyny:

*Upozornění:* V zájmu optimálního využití čističky vzduchu dodržujte důsledně následující pokyny.

- Po obou stranách čističky vzduchu udržujte volný prostor o šířce minimálně 30 cm.
- Čističku vzduchu nikdy neinstalujte před ventilátor, aby se nebránilo běžné ventilaci vzduchu.
- Čističku vzduchu nikdy neinstalujte v blízkosti okna nebo dveří. Mohlo by tak dojít k omezení proudění vzduchu do a z přístroje.
- Čističku vzduchu vždy instalujte na dobře větraném místě.
- Čistička vzduchu je účinnější, je-li instalována v blízkosti zdroje znečištění vzduchu.
- Pečlivá údržba je klíčem k dlouhověkosti kazety s multifiltry. Pokud je čistička v provozu dlouho bez údržby, kazeta s multifiltry se pokryje prachem. Přístroj se stává méně účinným a je hlučnější.

## 3) ČIŠTĚNÍ A ÚDRŽBA PŘÍSTROJE

### ČIŠTĚNÍ KORPUSU PŘÍSTROJE (ZHRUBA JEDNOU MĚSÍČNĚ)

- Před každou údržbou odpojte zařízení od napájení.
- Čističku vzduchu čistěte pomocí jemného a suchého kousku látky. U odolávající nečistoty tento kus látky navlhčete teplou vodou.
- K čištění nikdy nepoužívejte prchavé látky jako benzen, ředidlo na barvy, agresivní čisticí prostředky nebo běžné čisticí prostředky, protože mohou poškodit zařízení.
- Udržujte čističku vzduchu v suchu a zamezte jakémukoliv styku přístroje s vodou.
- Pravidelně čistěte prostor za otvorem, odkud vychází vzduchu z přístroje; časté používání čističky vzduchu může tento prostor znečistit.

## ČIŠTĚNÍ KAZETY S MULTIFILTRY

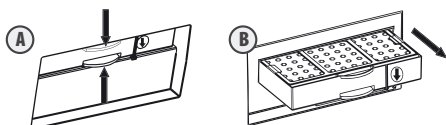
Filtry vysajte nejméně jedenkrát za tři měsíce.

### • Výměna kazety s multifiltry

Položte přístroj a v jeho spodní části spatříte kazetu s multifiltry. Uchopte kleštěmi kazetu a zatlačte ji jemně ve směru šipky (A) tak, aby se uvolnila z úchytů, které drží kazetu v přístroji. Pomocí těchto kleští (B) vyjměte kazetu z přístroje.

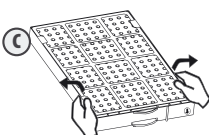
A - Šipka směrem dolů

B - Kazeta s filtrem



Postupně, jeden úchyt po druhém, narovnejte lehce všechny úchyty, které se nacházejí po straně kazety s multifiltry a sadu filtrů vyjměte z rámu kazety.

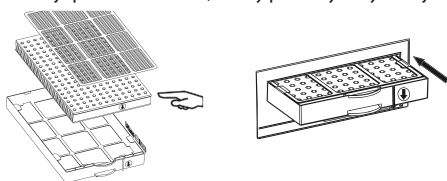
C - Úchyty



Odstraňte plastový obal z nového vícevrstvého filtru a vložte jej do rámu tak, aby úplně zapadl do kazety. Upevněte filtr pomocí úchytů. Jakmile je filtr v kazetě, запиšte si datum instalace nového vícevrstvého filtru na stranu rámu kazety.

Srovnejte směr šipek na straně filtru se šípkami na rámu kazety.

Instalujte kazetu s novým filtrem jemným stlačením směrem dolů, dokud neuslyšíte zvuk podobný cvaknutí. Tento zvuk je pro vás znamením, že celý proces výměny filtru je ukončen.



### Důležitá upozornění:

- Poškození vícevrstvého filtru může mít vliv na účinnost zařízení.
- Neodstraňujte nálepku z filtru.
- Nikdy neomývejte filtr vodou.
- Použitý filtr do zařízení nikdy zpět nevracejte. Vstříbaný prach by byl vháněn do místnosti.
- Obráťte se na svého prodejce nebo servisního technika, kde náhradní filtr získáte.

## PORUCHY A JEJICH OPRAVY

Než požádáte o opravu nebo zavoláte servisního technika, zkontrolujte si následující:

Poruchy	Zkontrolujte
Zařízení není funkční.	Zkontrolujte, zda je vidlice správně zapojena do zdroje.
Pachy nejsou eliminovány.	Může být ucpaný přívod vzduchu. Vícevrstvý filtr je příliš znečištěn.
Vzdušný prach není eliminován.	Pokud je zařízení nefunkční, vyčistěte potrubí a vyměňte filtr.
Zařízení je neobvykle hlučné.	Pokud je zařízení nefunkční, vyčistěte nebo vyměňte filtr. Před použitím vícevrstvého filtru z něj odstraňte plastový obal.

Pokud se vám nepodaří problém vyřešit, nebo pokud voda či jiné materiály prosácky do čističky a ovlivnily provoz zařízení, obraťte se na servis a vyžádejte si opravu.

## RADY Z OBLASTI LIKVIDACE ODPADŮ



- Celé balení je tvořeno materiály bez nebezpečných dopadů na životní prostředí, které tedy lze ukládat ve střediscích pro třídění odpadu za účelem následného druhotného využití. Papírový obal lze vyhodit do kontejnerů k tomu určených. Ostatní obalové materiály musí být předány do recyklačního střediska.
- V případě ztráty zájmu o další používání tohoto zařízení je zlikvidujte způsobem ohleduplným k životnímu prostředí a v souladu s platnou právní úpravou.

## OMEZENÁ ZÁRUKA

Společnost LANAFORM® se zaručuje, že tento výrobek je bez jakékoliv vady materiálu či zpracování, a to od data prodeje po dobu dvou let, s výjimkou níže uvedených specifikací.

Záruka společnosti LANAFORM® se nevztahuje na škody způsobené běžným používáním tohoto výrobku. Mimo jiné se záruka v rámci tohoto výroku společnosti LANAFORM® nevztahuje na škody způsobené chybným nebo nevhodným používáním či jakýmkoliv špatným užíváním, nehodou, připojením nedovolených doplňků, změnou provedenou na výrobku či jiným zásahem jakékoliv povahy, na který nemá společnost LANAFORM® vliv.

Společnost LANAFORM® nenese odpovědnost za jakoukoliv škodu na doplňcích, ani za následné či speciální škody.

Veškeré záruky vztahující se na způsobilost výrobku jsou omezeny na období dvou let od prvního zakoupení pod podmínkou, že při reklamaci musí být předložen doklad o zakoupení tohoto zboží.

Po přijetí zboží k reklamaci, společnost LANAFORM® v závislosti na situaci toto zařízení opraví či nahradí a následně vám ho odešle zpět. Záruku lze uplatňovat výhradně prostřednictvím Servisního střediska společnosti LANAFORM®. Jakákoliv údržba tohoto zařízení, která by byla svěřena jiné osobě než pracovníkům Servisního střediska společnosti LANAFORM®, ruší platnost záruky.