



A SWISS BRAND

KOMPRESOROVÝ INHALÁTOR

MODEL TURBO CAR

Návod k obsluze



dr-frei.com
boneco-cr.cz

Vážení uživatelé inhalátoru Dr.Frei®

Děkujeme, že jste si vybrali kompresorový inhalátor Turbo Car. Při správném používání a péči vám poskytne dlouhodobě spolehlivou službu. Inhalátor pracuje rychle, bezpečně a pohodlně, je vhodný na používání nejen pro děti všech věkových kategorií, ale i dospělých. Dříve, než začnete inhalátor používat, přečtěte si důkladně tento návod na použití. Inhalátor by měl být používán podle doporučení lékaře nebo respiračního terapeuta. Spolu se svým doktorem nebo respiračním terapeutem můžete mít dobrý pocit, že jste dostali nejefektivnější inhalaci léku na vaše respirační onemocnění.

Poznámka: Inhalátor byl vyvinut na léčbu astma, alergií a dalších dýchacích onemocnění. Před použitím se poradte se svým lékařem nebo lékárníkem, zda jsou vaše léky vhodné a schválené na užívání pomocí inhalace. Typ, dávkování a režim užívání léků určí váš doktor nebo respirační terapeut.

Toto zařízení splňuje nařízení směrnice ES 93/42/EHS (Směrnice o zdravotnických přístrojích) a evropské normy EN 13544-1:2007 +

A1:2009 Zařízení na respirační terapii - Část 1: Nebulizační systémy a jejich části.

Před použitím si přečtěte tento návod na použití a ujistěte se, že jej máte stále k dispozici.

Upozornění

Při používání inhalátoru dodržujte všeobecná bezpečnostní opatření. Toto zařízení používejte jen pro stanovený účel a užívejte léky jen pod dohledem svého doktora. Nepoužívejte přístroj na užívání anestetik nebo jako dýchací ventilátor.

Bezpečnostní upozornění:

Před použitím si přečtěte následující doporučení:

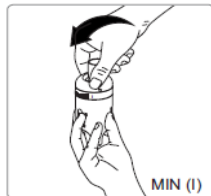
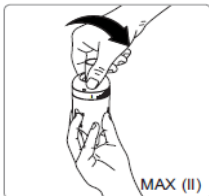
- Zabráňte styku přístroje s vodou - zabráníte tím úrazu elektrickým proudem.
- Nedotýkejte se přístroje ani napájecího kabelu mokřými rukama.
- Neponožujte přístroj do žádné kapaliny.
- Nepoužívejte přístroj při koupání.
- Nedotýkejte se přístroje, pokud spadne do vody. Okamžitě jej odpojte ze sítě.
- Nepoužívejte přístroj, pokud má poškozenou jakoukoli část, hlavně napájecí kabel nebo zástrčku, nebo pokud byl ponořený do vody nebo vodou poltý. Okamžitě zašlete přístroj na kontrolu nebo případnou opravu.
- Nepoužívejte přístroj v přítomnosti hořlavých plynů, kyslíku nebo aerosolů.
- Větrací otvory udržujte volné. Přístroj mějte vždy položený na tvrdém povrchu, aby nebyly otvory blokovány.
- Když je zásobník na léky prázdný, nesnažte se přístroj používat.
- Pokud se stane cokoli mimořádného, nesnažte se přístroj používat, dokud nebude zkontrolován a opravený.
- Nenechávejte přístroj bez dozoru, když je zapojen do sítě.
- Během užívání přístroj nenakláňáte, ani jím netešte.
- Po každém použití, před plněním a při čištění odpojte přístroj ze sítě.
- Používejte jen příslušenství doporučené výrobcem.
- Přístroj nerozebírejte ani se jej nepokoušejte opravit.
- Nepoužívejte přístroj v rámci anestetických dýchacích přístrojů nebo dýchacích ventilátorů.

Provozní podmínky

- Doporučujeme, abyste měli přístroj pod kontrolou, pokud je užíván dětmi.
- Chraňte si zrak před vystupujícím aerosolem.
- Maximální množství léku je 12 ml, nádoba na léky nesmí být přeplněná.
- Nepoužívejte tento přístroj během řízení auta.
- V případě jakýchkoli abnormalit přestaňte přístroj používat.
- Nepoužívejte přístroj, pokud je vzduchová trubka přehnutá, prasklá nebo jinak poškozená.
- Pentamidine není lék schválený pro použití s tímto přístrojem.

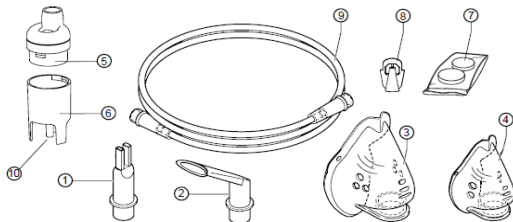
Technologie nastavitelné velikosti částic

Technologie nastavitelné velikosti částic umožňuje tvorbu aerosolu s různou velikostí částic pro efektivní léčbu horních a dolních cest dýchacích. Změna velikosti částic může být provedena uživatelem snadno, bez výměny dílů. Otočením víčka nebulizační nádoby do polohy MAX (II) bude velikost částic (MMAD) 6 μ m, je určeno pro léčbu horních cest dýchacích. Otočením víčka do polohy MIN (I) pro léčbu dolních dýchacích cest bude velikost částic aerosolu 3 μ m (MMAD).



Popis částí inhalátoru

1. Nosní inhalační nástavec
2. Náustek
3. Maska pro dospělé
4. Dětská maska
5. Horní díl zásobníku léčiva
6. Spodní díl zásobníku léčiva
7. Náhradní vzduchové filtry
8. Impaktor
9. Vzduchová hadice
10. Vstup vzduchu na zásobník léčiva



Provoz inhalátoru

1. Položte přístroj na rovný a stabilní povrch.
2. Ujistěte se, že jmenovité napětí odpovídá síťovému napájení.
3. Připojte zařízení do síťové zásuvky.
4. Otevřete zásobník léčiva otočením a vysunutím horní poloviny (bajonetový uzávěr, obr. A). Vložte impaktor do určeného místa v zásobníku, jak je znázorněno na obrázku F.
5. Naplňte léčivo do spodní části zásobníku léčiva (obr. B).
6. Poznámka: Rysky uvnitř zásobníku jsou orientační.
7. Zavřete zásobník léčiva.
8. Nasadte jeden konec vzduchové hadice (9) do přívodu vzduchu na zásobník léčiva (obr. C).
9. Nasadte druhý konec vzduchové hadice (9) výstupu vzduchu na inhalátor (pod víkem inhalátoru).
10. Zapněte zařízení posuvným vypínačem (na zadní straně) do polohy "I".
11. K léčbě horních cest dýchacích otočte horní díl zásobníku léčiva do polohy MAX (II), při léčbě dolních cest dýchacích do polohy MIN (I). Viz obr. E.
12. Po aplikaci vypněte zařízení a odpojte od sítě. Před opětovným uvedením přístroje se ujistěte, že se ochladil na pokojovou teplotu.

Rady pro správnou aplikaci:

- Posadte se v příjemné a vzpřímené poloze.
- Pokud je použita maska (dospělí nebo děti), ujistěte se, že přilne k obličeji. Maska má otvory pro proudění vzduchu během výdechu. Dýchejte zhluboka, po nádechu zadržte dech.
- Pokud je použit náustek, musí být dýchání provedeno ústy.
- Pokud je použit nosní nástavec, vložte ho jemně nosních dírek. Dýchání musí být provedeno přes nos.
- Inhalaci ukončete, když dojde léčivo.

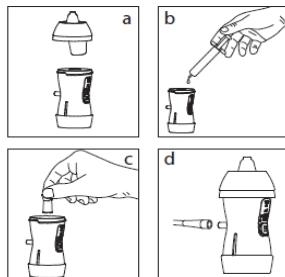
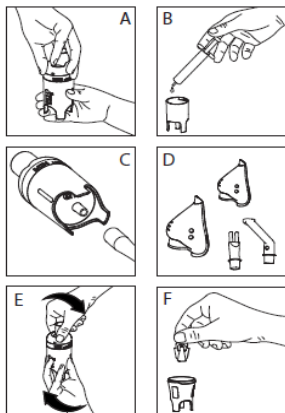
Použití nosní sprchy

Nosní sprcha je určena pro výplach nosních dutin. Chcete-li použít nosní sprchu, postupujte podle následujících pokynů:

1. Odšroubujte horní část (obr. a).
2. Naplňte zásobník léčiva (obr. b).
3. Vložte impaktor (obr. c).
4. Zavřete nosní sprchu zašroubováním horního dílu zpět.
5. Připojte vzduchovou hadici (obr. d).
6. Vložte nosní sprchu do nosní dírky.
7. Po použití pečlivě očistěte všechny díly.

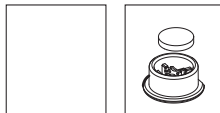
POZOR:

Nevedchujte. Nenaklápejte nosní sprchu na více než 45 °. Nechte příslušenství po očištění dobře vyschnout, chraňte před teplem a přímým slunečním zářením.



Výměna vzduchového filtru

Filter musí být nahrazen po 30 hodinách provozu nebo když je zanesen a zešedne. Filter naleznete na spodní straně inhalátoru. Pomocí plochého šroubováku sejměte víčko filtru. Uvnitř víčka je filtr, vyměňte ho za nový a nasadte zpět (obr. h).



Podmínky pro skladování

- Neskladujte přístroj při vysokých teplotách, vysoké vlhkosti a chráňte jej před přímým slunečním zářením.
- Přístroj držte mimo dosah malých dětí.
- Pokud přístroj nepoužíváte, vypojte jej ze sítě.

Čištění

- Před každým použitím zkontrolujte filtr, inhalátor, náustek a další součásti přístroje. Špinavé nebo opotřebované díly byste měli nahradit.
- Nenamáčejte přístroj do vody, mohlo by dojít k jeho poškození.
- Před čišťním přístroje ho odpojte z elektrické sítě.
- Vyčistěte všechny součásti po každém použití podle pokynů v tomto návodu.
- Po každém použití zlikvidujte zbytky léků ze zásobníku na léky. Při každém použití přístroje dávejte nové léčivo.
- Neukládejte vzduchovou trubici vlnkou nebo se zbytky léků. To by mohlo vést k infekci v důsledku bakterií.

Lékařské upozornění

Tento návod na použití a přístroj nejsou náhradou za poradenství poskytnuté lékařem nebo zdravotnickým personálem. Nepoužívejte zde uvedené informace nebo přístroj na diagnostiku nebo léčbu zdravotních problémů nebo na získání předpisu na léky. Pokud máte nebo se domníváte, že máte, nějaký zdravotní problém, ihned kontaktujte svého lékaře. Přístroj řádně funguje za předpokladu, že se používá 2ml léků 2krát denně po dobu 8 minut při pokojové teplotě (25 °C). Trvanlivost přístroje se může lišit v závislosti na prostředí, ve kterém je přístroj používán.

Technické údaje

Kompresorový inhalátor, zdravotnický prostředek třídy IIa dle direktivy 93/42/EEC.

Napájení : AC 230 V/50 Hz

Spotřeba energie: ≤ 120 W

Hlučnost: ≤ 55 dB(A)

Rozsah průtoků vzduchu: max 15 litrů za minutu

Rozsah provozní teploty: 5°C až 40°C

Rozsah provozní vlhkosti: ≤ 90% RH

Rozsah provozního atmosférického tlaku: 700 -1060 hPa

Rozsah teploty pro skladování: -25°C až 70°C

Rozsah vlhkosti pro skladování: ≤ 90 % RH

Rozměry: 23 x 16,5 x 14 cm

Hmotnost: 1,4 kg (bez příslušenství)

Kapacita: 2 až 12 ml léčiva zásobník pro inhalaci)

Velikost částic: 3 μm až 6 μm (v závislosti na otevření ventilu)

Průměrný nebulizační výkon: 0,2 – 0,4 ml/min (v závislosti na otevření ventilu)

Provozní cyklus: 30 minut provozu / 30 minut vypruho

* Technické změny mohou nastat bez předchozího upozornění.

* Výkon přístroje se může lišit v závislosti od léků a jejich suspenzí nebo vysoké viskozitě. Pro podrobnější informace si přečtěte příbalový leták vašich léků.



Varování

Symbol na tomto produktu znamená, že jde o elektronický výrobek podle evropské směrnice 2012/19/EU. Elektronické přístroje nutno likvidovat v souladu s místními platnými předpisy, nikoliv s domácím odpadem. Zařízení, které již nepotřebujete, vraťte do sběrných nádob s elektroodpadem, do sběrných dvorů apod. Nepatří do popelnic s domácím směsným odpadem!

Distributor pro ČR a SR

BONECO CR, s.r.o.

Na Podhoří 185

588 13 Polná

tel.: 774 162 396

info@boneco-cr.cz

www.boneco-cr.cz



Výrobce: ELETTRPLASTICA SPA, Via Del Commercio 1 - 25039 Travagliato (BS), Italy.

